

# Rapport de mission de repérage des matériaux et produits contenant de l'amiante avant réalisation de travaux dans un immeuble bâti

(Selon Arrêté du 16 Juillet 2019 et Norme NF X 46-020 : Aout 2017)



## BIEN IMMOBILIER CONCERNE :

UNICAEN ESPLANANDE DE LA PAIX - bâtiment Claude Bloch  
CS14032  
14032 CAEN CEDEX 5

## Propriétaire

UNICAEN  
ESPLANANDE DE LA PAIX  
14000 CAEN

## Demandeur

UNICAEN  
ESPLANANDE DE LA PAIX  
14000 CAEN

## SYNTHESE DU RAPPORT :

Dans le cadre de la mission décrite en tête de rapport, il a été repéré des matériaux et produits contenant de l'amiante.

Programme des travaux : cf. chapitre 1

**Date du rapport :** 25/04/2024

**Date de visite :** 19/03/2024

**Nombre de pages :** 40

**Fait à :** 14201 HEROUVILLE-SAINT-CLAIR CEDEX

**Référence du dossier :** 2403CHNCA - BI3280000000835

**Nombre de prélèvements :** 49

**Le présent rapport est établi par :**  
Félix MOINDJIE-GALLET

**dont les compétences sont certifiées par :**  
SOCOTEC Certification France 11-13 Cours Valmy  
Tour Pacific 92977 PARIS LA DEFENSE CEDEX  
(détail sur [www.info-certif.fr](http://www.info-certif.fr))

**sur la durée de validité du :** 28/03/2022 au 27/03/2029

**Certificat de compétence :**

n° DTI / 2203-008

**Contrat d'assurance :**

AXA /n° 37503519275087 / échéance 31/12/2024

Révision	Date	Objet
Version initiale	19/03/2024	Établissement du Dossier Technique

Le présent rapport et ses annexes forment un tout indissociable dont il ne peut être fait état, vis-à-vis de tiers, que par publication ou communication in extenso.

# Sommaire

<b>I. PROGRAMME ET PERIMETRE.....</b>	<b>3</b>
1. PROGRAMME / PERIMETRE DES TRAVAUX DU DONNEUR D'ORDRE.....	3
2. PROGRAMME / PERIMETRE DE REPERAGE .....	3
<b>II. CONCLUSIONS .....</b>	<b>3</b>
<b>III. OBJET DE LA MISSION .....</b>	<b>4</b>
1. DESCRIPTION PRECISE DE L'IMMEUBLE .....	4
2. PARTIES D'IMMEUBLE VISITEES .....	4
<b>IV. DEROULEMENT DE LA MISSION .....</b>	<b>4</b>
1. PRESTATIONS REALISEES.....	4
2. PERSONNES PRESENTES LORS DE LA VISITE .....	5
3. INFORMATIONS COMPLEMENTAIRES SUR LA VISITE .....	5
4. RAPPORTS PRECEDEMMENT REALISES COMMUNIQUEES A SOCOTEC DANS LE CADRE DE LA PRESENTE MISSION.....	6
5. PLANS DES PARTIES D'IMMEUBLE CONCERNEES PAR LA MISSION .....	6
<b>V. RESULTATS DETAILLES DU REPERAGE .....</b>	<b>7</b>
1. LISTE DES MATERIAUX OU PRODUITS CONTENANT DE L'AMIANTE.....	7
2. LISTE DES MATERIAUX ET PRODUITS NE CONTENANT PAS D'AMIANTE APRES ANALYSE .....	7
3. LISTE DES MATERIAUX ET PRODUITS NE CONTENANT PAS D'AMIANTE SUR JUSTIFICATIF.....	10
4. COMPOSANTS POUR LESQUELS DES SONDAGES ET/OU PRELEVEMENTS DOIVENT ETRE EFFECTUES.....	10
<b>VI. OBLIGATIONS DU PROPRIETAIRE.....</b>	<b>11</b>
1. CONSERVATION ET TRANSMISSION DE CE RAPPORT .....	11
2. OBLIGATIONS CONSECUTIVES AUX TRAVAUX DE RETRAIT OU DE CONFINEMENT.....	11
<b>ANNEXE 1 - FICHE D'IDENTIFICATION.....</b>	<b>12</b>
<b>ANNEXE 2 - PLANS / CROQUIS .....</b>	<b>22</b>
<b>ANNEXE 3 - PV ANALYSES .....</b>	<b>25</b>
<b>ANNEXE 4 - AUTRES DOCUMENTS .....</b>	<b>37</b>
<b>ANNEXE 5 - CERTIFICAT DE COMPETENCES .....</b>	<b>38</b>
<b>ANNEXE 6 - ATTESTATION D'ASSURANCE .....</b>	<b>39</b>

## I. PROGRAMME ET PERIMETRE

### 1. PROGRAMME / PERIMETRE DES TRAVAUX DU DONNEUR D'ORDRE

Refection des étanchéité de toiture terrasses

### 2. PROGRAMME / PERIMETRE DE REPERAGE

Le programme de repérage établi par l'opérateur est basé sur les composants de la construction de l'annexe I de l'arrêté du 16 Juillet 2019 et de l'annexe A1 de la norme NF X 46-020 : Aout 2017, et en fonction du programme de travaux fourni par le donneur d'ordre.

Le périmètre de repérage est le suivant :

Toitures terrasses selon le plan fournis par le donneur d'ordre

## II. CONCLUSIONS

Dans le cadre de la mission décrite en tête de rapport, il a été repéré des matériaux et produits contenant de l'amiante.

Localisation	Matériau ou produit
Toiture terrasse - CB T024	Joint d'étanchéité entre menuiserie et structure

### III. OBJET DE LA MISSION

Le présent rapport est destiné à constituer le rapport de **repérage de l'amiante avant certaines opérations dans les immeubles bâtis**.

La mission confiée par le donneur d'ordre à SOCOTEC est réalisée dans le respect de l'arrêté du 16 Juillet 2019 relatif au repérage de l'amiante avant certaines opérations dans les immeubles bâtis et le présent rapport comporte :

1. L'identification de la mission de repérage (repérage amiante avant travaux) et son périmètre (programme détaillé des travaux projetés par le donneur d'ordre) ;
2. L'identification complète de l'immeuble concerné : dénomination, adresse complète, date du permis de construire ou, le cas échéant, date de construction, fonction principale du bâtiment (exemple : habitation, bureaux) et tout autre renseignement permettant d'identifier avec certitude le bâtiment concerné ;
3. Le programme et le périmètre de repérage définis par l'opérateur de repérage ;
4. L'identification complète des différents intervenants et parties prenantes (opérateur ayant réalisé le repérage, propriétaire de l'immeuble bâti et commanditaire de la mission de repérage si celui-ci n'est pas le propriétaire) ;
5. La ou le(s) date(s) d'exécution du repérage et la date de signature du rapport de repérage ;
6. Le cas échéant, les dates, références et principales conclusions des rapports précédemment réalisés ;
7. La liste et la localisation des matériaux et produits repérés mentionnant pour chacun d'eux la présence ou l'absence d'amiante et le ou les critères ayant permis de conclure et, en cas de conclusion de présence d'amiante, l'estimation de la quantité ;
8. La signature et le visa de l'opérateur ayant réalisé le repérage ;
9. L'obligation faite au propriétaire de l'immeuble bâti concerné par la mission de repérage de conservation, de mise à jour du document de traçabilité et de la transmission de ce rapport, conformément aux exigences de l'article 11 ;
10. En annexes : plan et croquis de l'immeuble bâti avec localisation des sondages faisant suite à des investigations approfondies ou à l'utilisation d'outil de mesure, des prélèvements d'échantillon et des matériaux et produits contenant de l'amiante identifiés ; rapports d'essais de laboratoire ; copie du certificat de compétence.

Le programme de repérage établi par l'opérateur est basé sur les composants de la construction de l'annexe I de l'arrêté du 16 Juillet 2019 et de l'annexe A1 de la norme NF X 46-020 : Aout 2017, et en fonction du programme de travaux fourni par le donneur d'ordre.

*Rappel réglementaire et normatif:*

- *L.4412-2 du code du travail et les textes qui lui sont liés*
- *Article R4412-97 du code du travail*
- *Décret n°2017-899 du 9 Mai 2017 relatif au repérage de l'amiante avant certaines opérations.*
- *Arrêté du 16 Juillet 2019 relatif au repérage de l'amiante avant certaines opérations réalisées dans les immeubles bâtis*
- *Norme NF X 46-020 : version Aout 2017*

**Sauf indication contraire dans la suite du rapport, la recherche n'a pas porté sur les ouvrages suivants : voiries, réseaux enterrés, étanchéité des réseaux enterrés.**

#### 1. DESCRIPTION PRECISE DE L'IMMEUBLE

Activité principale de l'immeuble : Autres

Date de construction : < 1997

#### 2. PARTIES D'IMMEUBLE VISITEES

Niveaux	Locaux
Toiture terrasse	CB T015
Toiture terrasse	CB T019
Toiture terrasse	CB T008a
Toiture terrasse	CB T026
Toiture terrasse	CB T024

### IV. DEROULEMENT DE LA MISSION

#### 1. PRESTATIONS REALISEES

- ☒ Entretien préalable, échange avec le donneur d'ordre sur l'organisation et les moyens nécessaires, recueil des informations relatives à l'immeuble bâti,
- ☒ Analyse de la documentation fournie par le donneur d'ordre
- ☒ Visite de l'immeuble pour inspection visuelle des composants susceptibles de contenir de l'amiante concernés. Cette étape est suivie d'investigations approfondies et de sondages selon nécessité.
- ☒ Détermination des ZPSO (Zone Présentant des Similitudes d'Ouvrages) et d'une stratégie de prélèvement. Cette étape est suivie de sondage et investigations approfondies.
- ☒ Prélèvement d'échantillons de matière et analyse des échantillons par un laboratoire accrédité sous-traitant de SOCOTEC  
**Laboratoire(s) d'analyse** : ITGA St Grégoire Bât K (Cofrac : 1-5970)
- ☒ Enregistrement des données sur les produits et matériaux repérés.
- ☒ Rédaction du présent Rapport de mission, des annexes, croquis.

## 2. PERSONNES PRESENTES LORS DE LA VISITE

Accompagnateur(s) :

> Sans accompagnateur

## 3. INFORMATIONS COMPLEMENTAIRES SUR LA VISITE

Observations	Oui	Non	Sans Objet
Plan de prévention réalisé avant intervention sur site	-	-	X
Vide sanitaire accessible et visitable			X
Combles accessibles et visitables			X
Toiture accessible et visitable	X		
Bâtiment vide d'occupants		X	
Bâtiment vide de mobiliers			X
Equipements en fonctionnement	X		

**Parties non visitées, devant faire l'objet d'investigations approfondies après mise en œuvre de moyens par le donneur d'ordre :**

Localisation	Parties du local	Raison
Néant	-	

### Autres informations sur le déroulement de la mission :

L'ensemble des prélèvements a été réalisé dans le respect du plan et des procédures d'intervention.

Occupation des locaux : Vide

#### 4. RAPPORTS PRECEDEMMENT REALISES COMMUNIQUE A SOCOTEC DANS LE CADRE DE LA PRESENTE MISSION

Documents demandés	Documents remis
Rapports concernant la recherche d'amiante déjà réalisés	Non
Documents décrivant les ouvrages, produits, matériaux et protections physiques mises en place	Non
Eléments d'information nécessaires à l'accès aux parties de l'immeuble bâti en toute sécurité	Non

Observations :

**Néant**

#### 5. PLANS DES PARTIES D'IMMEUBLE CONCERNEES PAR LA MISSION

Les plans des parties d'immeuble concernées par la mission sont les suivants.

Etage	Intitulé du plan
CB T015	CB T019 - CB T08a - CB T026
CB T024	CB T024

## V. RESULTATS DETAILLES DU REPERAGE

Les tableaux suivants décrivent les résultats du repérage classés par localisation.

Successivement sont présentés :

- > Les composants contenant de l'amiante (§ V.1),
- > Les composants repérés sans amiante (§V.2 et V.3)
- > Les composants pour lesquels l'analyse en laboratoire nécessaire pour identifier l'amiante n'a pas encore été effectuée (§ V.4)

**Quelle que soit la situation et sans préjudice des autres dispositions réglementaires applicables, le propriétaire est tenu d'avertir de la présence d'amiante toute personne pouvant intervenir sur ou à proximité des matériaux ou produits concernés ou de ceux les recouvrant où les protégeant.**

En colonnes 1 et 5 des tableaux, figurent les numéros d'identification du composant et/ou du prélèvement : ceux-ci sont repris sur le(s) PV d'analyse, sur le(s) plan(s) et sur les planches de photos.

### 1. LISTE DES MATERIAUX OU PRODUITS CONTENANT DE L'AMIANTE

N° Composant <sup>*1</sup>	Localisation	Parties d'ouvrages ou composants de la construction inspectées	Descriptif	N° Prélèvement (et localisation)	Conclusion (justification)	Quantité <sup>*2</sup>
ZPSO-018	Toiture terrasse - CB T024	2 - Parois verticales extérieures et Façades - Menuiseries extérieures - Joint d'étanchéité entre menuiserie et structure	Joint d'étanchéité entre menuiserie et structure	P025 (Toiture terrasse - CB T024)	Présence d'amiante (Après analyse en laboratoire)	2 U

<sup>\*1</sup> : N° Composant = N° ZPSO (Zone Présentant des Similitudes d'Ouvrage)

<sup>\*2</sup> : La quantité indiquée est une estimation et ne peut constituer à elle seule une base de travail pour l'intervention et/ou le retrait du composant. La valeur de la quantité est exprimée selon l'accord avec le donneur d'ordre au préalable (par unité, par surface, par linéaire, par masse ou par volume). En l'absence d'indication du donneur d'ordre, la valeur sera déterminée au choix de l'opérateur de repérage.

### 2. LISTE DES MATERIAUX ET PRODUITS NE CONTENANT PAS D'AMIANTE APRES ANALYSE

N° Composant <sup>*1</sup>	Localisation	Parties d'ouvrages ou composants de la construction inspectées	Descriptif	N° Prélèvement (et localisation)	Conclusion (justification)
ZPSO-001	Toiture terrasse - CB T024	1 - Couvertures, Toitures, Terrasses et étanchéités - Étanchéité de toiture terrasse - Partie plane : revêtement bitumineux (bandes, lés...)	Partie plane : revêtement bitumineux (bandes, lés...)	P001 (Toiture terrasse - CB T024) P005 (Toiture terrasse - CB T024)	Absence d'amiante (Après analyse en laboratoire)
ZPSO-002	Toiture terrasse - CB T024	1 - Couvertures, Toitures, Terrasses et étanchéités - Étanchéité de toiture terrasse - Partie plane : Isolant	Partie plane : Isolant	P002 (Toiture terrasse - CB T024) P006 (Toiture terrasse - CB T024)	Absence d'amiante (Après analyse en laboratoire)
ZPSO-003	Toiture terrasse - CB T024	1 - Couvertures, Toitures, Terrasses et étanchéités - Étanchéité de toiture terrasse - Partie plane : Colle bitumineuse	Partie plane : Colle bitumineuse	P003 (Toiture terrasse - CB T024) P007 (Toiture terrasse - CB T024)	Absence d'amiante (Après analyse en laboratoire)
ZPSO-004	Toiture terrasse - CB T024	1 - Couvertures, Toitures, Terrasses et étanchéités - Étanchéité de toiture terrasse - Partie plane : Béton	Partie plane : Béton	P004 (Toiture terrasse - CB T024) P008 (Toiture terrasse - CB T024)	Absence d'amiante (Après analyse en laboratoire)

N° Composant**1	Localisation	Parties d'ouvrages ou composants de la construction inspectées	Descriptif	N° Prélèvement (et localisation)	Conclusion (justification)
ZPSO-005	Toiture terrasse - CB T024	1 - Couvertures, Toitures, Terrasses et étanchéités - Étanchéité de toiture terrasse - Relevé : revêtement bitumineux (bandes, lés...)	Relevé : revêtement bitumineux (bandes, lés...)	P009 (Toiture terrasse - CB T024) P011 (Toiture terrasse - CB T024)	Absence d'amiante (Après analyse en laboratoire)
ZPSO-006	Toiture terrasse - CB T024	1 - Couvertures, Toitures, Terrasses et étanchéités - Étanchéité de toiture terrasse - Relevé : Béton	Relevé : Béton	P010 (Toiture terrasse - CB T024) P012 (Toiture terrasse - CB T024)	Absence d'amiante (Après analyse en laboratoire)
ZPSO-007	Toiture terrasse - CB T024	1 - Couvertures, Toitures, Terrasses et étanchéités - Étanchéité de toiture terrasse - Partie plane : revêtement bitumineux (bandes, lés...)	Partie plane : revêtement bitumineux (bandes, lés...)	P013 (Toiture terrasse - CB T024)	Absence d'amiante (Après analyse en laboratoire)
ZPSO-008	Toiture terrasse - CB T024	1 - Couvertures, Toitures, Terrasses et étanchéités - Étanchéité de toiture terrasse - Partie plane : Béton	Partie plane : Béton	P014 (Toiture terrasse - CB T024)	Absence d'amiante (Après analyse en laboratoire)
ZPSO-009	Toiture terrasse - CB T024	1 - Couvertures, Toitures, Terrasses et étanchéités - Étanchéité de toiture terrasse - Partie plane : revêtement bitumineux réparation	Partie plane : revêtement bitumineux réparation	P015 (Toiture terrasse - CB T024)	Absence d'amiante (Après analyse en laboratoire)
ZPSO-010	Toiture terrasse - CB T024	1 - Couvertures, Toitures, Terrasses et étanchéités - Étanchéité de toiture terrasse - Partie plane : revêtement bitumineux (bandes, lés...)	Partie plane : revêtement bitumineux (bandes, lés...)	P016 (Toiture terrasse - CB T024)	Absence d'amiante (Après analyse en laboratoire)
ZPSO-011	Toiture terrasse - CB T024	1 - Couvertures, Toitures, Terrasses et étanchéités - Étanchéité de toiture terrasse - Partie plane : Isolant	Partie plane : Isolant	P017 (Toiture terrasse - CB T024)	Absence d'amiante (Après analyse en laboratoire)
ZPSO-012	Toiture terrasse - CB T024	1 - Couvertures, Toitures, Terrasses et étanchéités - Étanchéité de toiture terrasse - Partie plane : Colle bitumineuse	Partie plane : Colle bitumineuse	P018 (Toiture terrasse - CB T024)	Absence d'amiante (Après analyse en laboratoire)
ZPSO-013	Toiture terrasse - CB T024	1 - Couvertures, Toitures, Terrasses et étanchéités - Étanchéité de toiture terrasse - Partie plane : Béton	Partie plane : Béton	P019 (Toiture terrasse - CB T024)	Absence d'amiante (Après analyse en laboratoire)
ZPSO-014	Toiture terrasse - CB T024	1 - Couvertures, Toitures, Terrasses et étanchéités - Étanchéité de toiture terrasse - Relevé : revêtement bitumineux (bandes, lés...)	Relevé : revêtement bitumineux (bandes, lés...)	P020 (Toiture terrasse - CB T024)	Absence d'amiante (Après analyse en laboratoire)
ZPSO-015	Toiture terrasse - CB T024	1 - Couvertures, Toitures, Terrasses et étanchéités - Étanchéité de toiture terrasse - Relevé : Béton	Relevé : Béton	P021 (Toiture terrasse - CB T024)	Absence d'amiante (Après analyse en laboratoire)

N° Composant**1	Localisation	Parties d'ouvrages ou composants de la construction inspectées	Descriptif	N° Prélèvement (et localisation)	Conclusion (justification)
ZPSO-016	Toiture terrasse - CB T024 (Acrotère)	2 - Parois verticales extérieures et Façades - Façades lourdes y compris poteaux - Joint de dilatation	Joint de dilatation	P022 (Toiture terrasse - CB T024 - Acrotère)	Absence d'amiante (Après analyse en laboratoire)
ZPSO-017	Toiture terrasse - CB T024 (Acrotère)	2 - Parois verticales extérieures et Façades - Façades lourdes y compris poteaux - Enduit + béton	Enduit + béton	P023 (Toiture terrasse - CB T024 - Acrotère) P024 (Toiture terrasse - CB T024 - Acrotère)	Absence d'amiante (Après analyse en laboratoire)
ZPSO-019	Toiture terrasse - CB T015; Toiture terrasse - CB T019	1 - Couvertures, Toitures, Terrasses et étanchéités - Étanchéité de toiture terrasse - Partie plane : revêtement bitumineux (bandes, lés...)	Partie plane : revêtement bitumineux (bandes, lés...)	P026 (Toiture terrasse - CB T019) P030 (Toiture terrasse - CB T015)	Absence d'amiante (Après analyse en laboratoire)
ZPSO-020	Toiture terrasse - CB T015; Toiture terrasse - CB T019	1 - Couvertures, Toitures, Terrasses et étanchéités - Étanchéité de toiture terrasse - Partie plane : Isolant	Partie plane : Isolant	P027 (Toiture terrasse - CB T019) P031 (Toiture terrasse - CB T015)	Absence d'amiante (Après analyse en laboratoire)
ZPSO-021	Toiture terrasse - CB T015; Toiture terrasse - CB T019	1 - Couvertures, Toitures, Terrasses et étanchéités - Étanchéité de toiture terrasse - Partie plane : Colle bitumineuse	Partie plane : Colle bitumineuse	P028 (Toiture terrasse - CB T019) P032 (Toiture terrasse - CB T015)	Absence d'amiante (Après analyse en laboratoire)
ZPSO-022	Toiture terrasse - CB T015; Toiture terrasse - CB T019	1 - Couvertures, Toitures, Terrasses et étanchéités - Étanchéité de toiture terrasse - Partie plane : Béton	Partie plane : Béton	P029 (Toiture terrasse - CB T019) P033 (Toiture terrasse - CB T015)	Absence d'amiante (Après analyse en laboratoire)
ZPSO-023	Toiture terrasse - CB T026	1 - Couvertures, Toitures, Terrasses et étanchéités - Étanchéité de toiture terrasse - Partie plane : revêtement bitumineux (bandes, lés...)	Partie plane : revêtement bitumineux (bandes, lés...)	P034 (Toiture terrasse - CB T026)	Absence d'amiante (Après analyse en laboratoire)
ZPSO-024	Toiture terrasse - CB T026	1 - Couvertures, Toitures, Terrasses et étanchéités - Étanchéité de toiture terrasse - Partie plane : Béton	Partie plane : Béton	P035 (Toiture terrasse - CB T026)	Absence d'amiante (Après analyse en laboratoire)
ZPSO-025	Toiture terrasse - CB T019	1 - Couvertures, Toitures, Terrasses et étanchéités - Étanchéité de toiture terrasse - Partie plane : revêtement bitumineux réparation	Partie plane : revêtement bitumineux réparation	P036 (Toiture terrasse - CB T019)	Absence d'amiante (Après analyse en laboratoire)
ZPSO-026	Toiture terrasse - CB T019	1 - Couvertures, Toitures, Terrasses et étanchéités - Étanchéité de toiture terrasse - Partie plane : revêtement bitumineux réparation	Partie plane : revêtement bitumineux réparation	P037 (Toiture terrasse - CB T019)	Absence d'amiante (Après analyse en laboratoire)

N° Composant*	Localisation	Parties d'ouvrages ou composants de la construction inspectées	Descriptif	N° Prélèvement (et localisation)	Conclusion (justification)
ZPSO-027	Toiture terrasse - CB T015; Toiture terrasse - CB T019; Toiture terrasse - CB T026	1 - Couvertures, Toitures, Terrasses et étanchéités - Étanchéité de toiture terrasse - Relevé : revêtement bitumineux (bandes, lés...)	Relevé : revêtement bitumineux (bandes, lés...)	P038 (Toiture terrasse - CB T015) P040 (Toiture terrasse - CB T015) P042 (Toiture terrasse - CB T019) P044 (Toiture terrasse - CB T026)	Absence d'amiante (Après analyse en laboratoire)
ZPSO-028	Toiture terrasse - CB T015; Toiture terrasse - CB T019; Toiture terrasse - CB T026	1 - Couvertures, Toitures, Terrasses et étanchéités - Étanchéité de toiture terrasse - Relevé : Béton	Relevé : Béton	P039 (Toiture terrasse - CB T015) P041 (Toiture terrasse - CB T015) P043 (Toiture terrasse - CB T019) P045 (Toiture terrasse - CB T026)	Absence d'amiante (Après analyse en laboratoire)
ZPSO-029	Toiture terrasse - CB T015; Toiture terrasse - CB T019; Toiture terrasse - CB T026 (Acrotère)	2 - Parois verticales extérieures et Façades - Façades lourdes y compris poteaux - Joint de dilatation	Joint de dilatation	P046 (Toiture terrasse - CB T015 - Acrotère)	Absence d'amiante (Après analyse en laboratoire)
ZPSO-030	Toiture terrasse - CB T019; Toiture terrasse - CB T008a; Toiture terrasse - CB T024 (Acrotère)	2 - Parois verticales extérieures et Façades - Façades lourdes y compris poteaux - Enduit + béton	Enduit + béton	P047 (Toiture terrasse - CB T008a - Acrotère)	Absence d'amiante (Après analyse en laboratoire)
ZPSO-031	Toiture terrasse - CB T015; Toiture terrasse - CB T019; Toiture terrasse - CB T024 (Murs)	2 - Parois verticales extérieures et Façades - Façades lourdes y compris poteaux - Enduit + béton	Enduit + béton	P048 (Toiture terrasse - CB T015 - Murs)	Absence d'amiante (Après analyse en laboratoire)
ZPSO-032	Toiture terrasse - CB T015; Toiture terrasse - CB T019; Toiture terrasse - CB T026 (Conduit blanc)	1. Flocages, Calorifugeages, Faux plafonds - Calorifugeages	Calorifugeages	P049 (Toiture terrasse - CB T015 - Conduit blanc)	Absence d'amiante (Après analyse en laboratoire)

### 3. LISTE DES MATERIAUX ET PRODUITS NE CONTENANT PAS D'AMIANTE SUR JUSTIFICATIF

N° Composant*	Localisation	Parties d'ouvrages ou composants de la construction inspectées	Descriptif	Conclusion (justification)
Néant	-	-		

### 4. COMPOSANTS POUR LESQUELS DES SONDAGES ET/OU PRELEVEMENTS DOIVENT ETRE EFFECTUES

N° Composant*	Localisation	Parties d'ouvrages ou composants de la construction inspectées	Descriptif	Conclusion (justification)
Néant	-	-		

## VI. OBLIGATIONS DU PROPRIETAIRE

### 1. CONSERVATION ET TRANSMISSION DE CE RAPPORT

Conformément aux exigences de l'article 11 de l'arrêté du 16 Juillet 2019 relatif au repérage de l'amiante avant certaines opérations réalisées dans les immeubles bâtis :

« Si le donneur d'ordre n'est pas le propriétaire de l'immeuble bâti concerné par la mission de repérage, il adresse à ce dernier une copie du rapport établi par l'opérateur de repérage.

En cas de mission de repérage portant sur une partie privative d'un immeuble collectif à usage d'habitation, son propriétaire met à jour le contenu du «dossier amiante – parties privatives» (DAPP) prévu au I de l'article R. 1334-29-4 du code de la santé publique, en y intégrant les données issues du rapport ou du pré-rapport de repérage amiante avant travaux. Il tient à disposition et communique ce DAPP, ainsi complété, selon les modalités prévues au II de l'article R. 1334-29-4 du code de la santé publique.

En cas de mission de repérage portant sur les parties communes d'un immeuble collectif à usage d'habitation ou sur un immeuble non utilisé à fin d'habitation, son propriétaire met à jour le contenu du «dossier technique amiante» (DTA) prévu au I de l'article R. 1334-29-5 du code de la santé publique ainsi que de sa fiche récapitulative, en y intégrant les données issues du rapport ou du pré-rapport de repérage amiante avant travaux. Il tient à disposition et communique ce DTA, ainsi complété, selon les modalités prévues au II de l'article R. 1334-29-5 du code de la santé publique.

En cas de mission de repérage portant sur tout ou partie d'un immeuble d'habitation ne comprenant qu'un seul logement, son propriétaire conserve le rapport ou le pré-rapport restituant les conditions de réalisation et les conclusions de cette recherche d'amiante avant travaux. Il communique ce rapport ou ce pré-rapport, sur leur demande, à toute personne physique ou morale appelée à effectuer des travaux dans l'immeuble bâti ainsi qu'aux agents de contrôle de l'inspection du travail mentionnés à l'article L. 8211-1 du code du travail, aux agents du service de prévention des organismes de sécurité sociale et, en cas d'opération relevant du champ de l'article R. 4534-1 du code du travail, de l'organisme professionnel de prévention du bâtiment et des travaux publics. ».

### 2. OBLIGATIONS CONSECUTIVES AUX TRAVAUX DE RETRAIT OU DE CONFINEMENT

Lorsque le présent rapport est suivi de travaux, le propriétaire doit effectuer après enlèvement ou confinement des matériaux et produits contenant de l'amiante de la liste A ou de la liste B situés à l'intérieur des bâtiments occupés ou fréquentés, les interventions suivantes :

- > Examen visuel des ouvrages par une personne certifiée,
- > Mesures d'empoussièrement par un organisme accrédité par le COFRAC.

Si les travaux ne conduisent pas au retrait total des matériaux et produits de la liste A contenant de l'amiante, il est procédé, par une personne certifiée, à une évaluation périodique de l'état de conservation de ces matériaux dans un délai maximal de trois ans.

Ces interventions sont rendues obligatoires par l'article R.1334-29-3 du code de la Santé Publique.

## ANNEXE 1 - FICHE D'IDENTIFICATION



Matériaux : ZPSO-001

Prélèvement : P001

Description : Partie plane : revêtement bitumineux (bandes, lés...)

Localisation : Toiture terrasse - CB T024

Résultat : Absence d'amiante



Matériaux : ZPSO-002

Prélèvement : P002

Description : Partie plane : Isolant

Localisation : Toiture terrasse - CB T024

Résultat : Absence d'amiante



Matériaux : ZPSO-003

Prélèvement : P003

Description : Partie plane : Colle bitumineuse

Localisation : Toiture terrasse - CB T024

Résultat : Absence d'amiante



Matériaux : ZPSO-004

Prélèvement : P004

Description : Partie plane : Béton

Localisation : Toiture terrasse - CB T024

Résultat : Absence d'amiante



Matériaux : ZPSO-001

Prélèvement : P005

Description : Partie plane : revêtement bitumineux (bandes, lés...)

Localisation : Toiture terrasse - CB T024

Résultat : Absence d'amiante



Matériaux : ZPSO-002

Prélèvement : P006

Description : Partie plane : Isolant

Localisation : Toiture terrasse - CB T024

Résultat : Absence d'amiante



Matériaux : ZPSO-003  
 Prélèvement : P007  
 Description : Partie plane : Colle bitumineuse  
 Localisation : Toiture terrasse - CB T024  
 Résultat : Absence d'amiante



Matériaux : ZPSO-004  
 Prélèvement : P008  
 Description : Partie plane : Béton  
 Localisation : Toiture terrasse - CB T024  
 Résultat : Absence d'amiante



Matériaux : ZPSO-005  
 Prélèvement : P009  
 Description : Relevé : revêtement bitumineux (bandes, lés...)  
 Localisation : Toiture terrasse - CB T024  
 Résultat : Absence d'amiante



Matériaux : ZPSO-006  
 Prélèvement : P010  
 Description : Relevé : Béton  
 Localisation : Toiture terrasse - CB T024  
 Résultat : Absence d'amiante



Matériaux : ZPSO-005  
 Prélèvement : P011  
 Description : Relevé : revêtement bitumineux (bandes, lés...)  
 Localisation : Toiture terrasse - CB T024  
 Résultat : Absence d'amiante



Matériaux : ZPSO-006  
 Prélèvement : P012  
 Description : Relevé : Béton  
 Localisation : Toiture terrasse - CB T024  
 Résultat : Absence d'amiante



Matériaux : ZPSO-007

Prélèvement : P013

Description : Partie plane : revêtement bitumineux (bandes, lés...)

Localisation : Toiture terrasse - CB T024

Résultat : Absence d'amiante



Matériaux : ZPSO-008

Prélèvement : P014

Description : Partie plane : Béton

Localisation : Toiture terrasse - CB T024

Résultat : Absence d'amiante



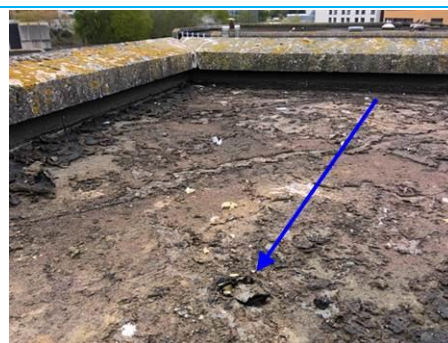
Matériaux : ZPSO-009

Prélèvement : P015

Description : Partie plane : revêtement bitumineux réparation

Localisation : Toiture terrasse - CB T024

Résultat : Absence d'amiante



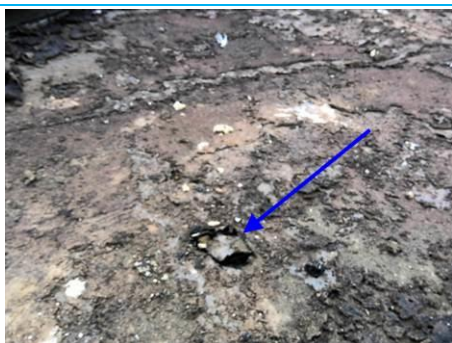
Matériaux : ZPSO-010

Prélèvement : P016

Description : Partie plane : revêtement bitumineux (bandes, lés...)

Localisation : Toiture terrasse - CB T024

Résultat : Absence d'amiante



Matériaux : ZPSO-011

Prélèvement : P017

Description : Partie plane : Isolant

Localisation : Toiture terrasse - CB T024

Résultat : Absence d'amiante



Matériaux : ZPSO-012

Prélèvement : P018

Description : Partie plane : Colle bitumineuse

Localisation : Toiture terrasse - CB T024

Résultat : Absence d'amiante



Matériaux : ZPSO-013  
 Prélèvement : P019  
 Description : Partie plane : Béton  
 Localisation : Toiture terrasse - CB T024  
 Résultat : Absence d'amiante



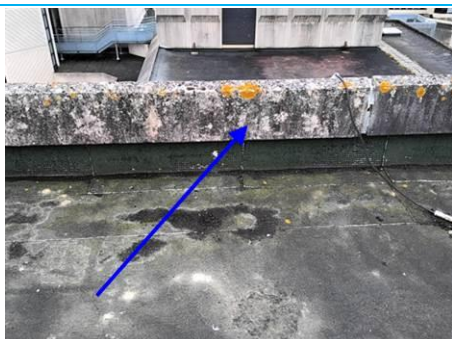
Matériaux : ZPSO-014  
 Prélèvement : P020  
 Description : Relevé : revêtement bitumineux (bandes, lés...)  
 Localisation : Toiture terrasse - CB T024  
 Résultat : Absence d'amiante



Matériaux : ZPSO-015  
 Prélèvement : P021  
 Description : Relevé : Béton  
 Localisation : Toiture terrasse - CB T024  
 Résultat : Absence d'amiante



Matériaux : ZPSO-016  
 Prélèvement : P022  
 Description : Joint de dilatation  
 Localisation : Toiture terrasse - CB T024  
 Résultat : Absence d'amiante



Matériaux : ZPSO-017  
 Prélèvement : P023  
 Description : Enduit + béton  
 Localisation : Toiture terrasse - CB T024  
 Résultat : Absence d'amiante



Matériaux : ZPSO-017  
 Prélèvement : P024  
 Description : Enduit + béton  
 Localisation : Toiture terrasse - CB T024  
 Résultat : Absence d'amiante



Matériaux : ZPSO-018

Prélèvement : P025

Description : Joint d'étanchéité entre menuiserie et structure

Localisation : Toiture terrasse - CB T024

Résultat : Présence d'amiante



Matériaux : ZPSO-019

Prélèvement : P026

Description : Partie plane : revêtement bitumineux (bandes, lés...)

Localisation : Toiture terrasse - CB T019

Résultat : Absence d'amiante



Matériaux : ZPSO-020

Prélèvement : P027

Description : Partie plane : Isolant

Localisation : Toiture terrasse - CB T019

Résultat : Absence d'amiante



Matériaux : ZPSO-021

Prélèvement : P028

Description : Partie plane : Colle bitumineuse

Localisation : Toiture terrasse - CB T019

Résultat : Absence d'amiante



Matériaux : ZPSO-022

Prélèvement : P029

Description : Partie plane : Béton

Localisation : Toiture terrasse - CB T019

Résultat : Absence d'amiante



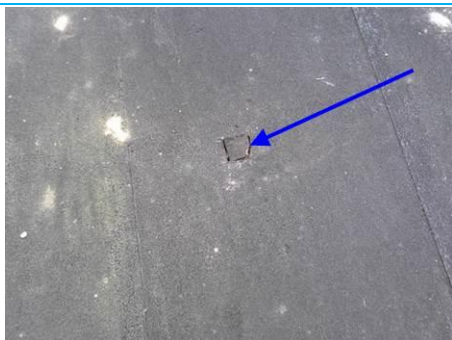
Matériaux : ZPSO-019

Prélèvement : P030

Description : Partie plane : revêtement bitumineux (bandes, lés...)

Localisation : Toiture terrasse - CB T015

Résultat : Absence d'amiante



Matériaux : ZPSO-020  
Prélèvement : P031  
Description : Partie plane : Isolant  
Localisation : Toiture terrasse - CB T015  
Résultat : Absence d'amiante



Matériaux : ZPSO-021  
Prélèvement : P032  
Description : Partie plane : Colle bitumineuse  
Localisation : Toiture terrasse - CB T015  
Résultat : Absence d'amiante



Matériaux : ZPSO-022  
Prélèvement : P033  
Description : Partie plane : Béton  
Localisation : Toiture terrasse - CB T015  
Résultat : Absence d'amiante



Matériaux : ZPSO-023  
Prélèvement : P034  
Description : Partie plane : revêtement bitumineux (bandes, lés...)  
Localisation : Toiture terrasse - CB T026  
Résultat : Absence d'amiante



Matériaux : ZPSO-024  
Prélèvement : P035  
Description : Partie plane : Béton  
Localisation : Toiture terrasse - CB T026  
Résultat : Absence d'amiante



Matériaux : ZPSO-025  
Prélèvement : P036  
Description : Partie plane : revêtement bitumineux réparation  
Localisation : Toiture terrasse - CB T019  
Résultat : Absence d'amiante



Matériaux : ZPSO-026

Prélèvement : P037

Description : Partie plane : revêtement bitumineux réparation

Localisation : Toiture terrasse - CB T019

Résultat : Absence d'amiante



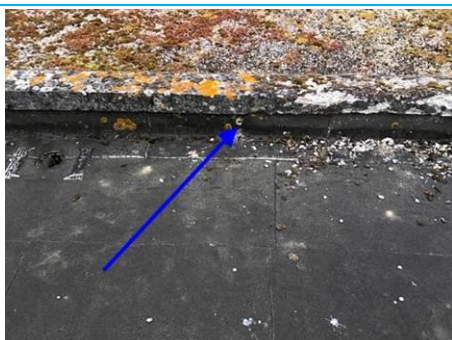
Matériaux : ZPSO-027

Prélèvement : P038

Description : Relevé : revêtement bitumineux (bandes, lés...)

Localisation : Toiture terrasse - CB T015

Résultat : Absence d'amiante



Matériaux : ZPSO-028

Prélèvement : P039

Description : Relevé : Béton

Localisation : Toiture terrasse - CB T015

Résultat : Absence d'amiante



Matériaux : ZPSO-027

Prélèvement : P040

Description : Relevé : revêtement bitumineux (bandes, lés...)

Localisation : Toiture terrasse - CB T015

Résultat : Absence d'amiante



Matériaux : ZPSO-028

Prélèvement : P041

Description : Relevé : Béton

Localisation : Toiture terrasse - CB T015

Résultat : Absence d'amiante



Matériaux : ZPSO-027

Prélèvement : P042

Description : Relevé : revêtement bitumineux (bandes, lés...)

Localisation : Toiture terrasse - CB T019

Résultat : Absence d'amiante



Matériaux : ZPSO-028  
Prélèvement : P043  
Description : Relevé : Béton  
Localisation : Toiture terrasse - CB T019  
Résultat : Absence d'amiante



Matériaux : ZPSO-027  
Prélèvement : P044  
Description : Relevé : revêtement bitumineux (bandes, lés...)  
Localisation : Toiture terrasse - CB T026  
Résultat : Absence d'amiante



Matériaux : ZPSO-028  
Prélèvement : P045  
Description : Relevé : Béton  
Localisation : Toiture terrasse - CB T026  
Résultat : Absence d'amiante



Matériaux : ZPSO-029  
Prélèvement : P046  
Description : Joint de dilatation  
Localisation : Toiture terrasse - CB T015  
Résultat : Absence d'amiante



Matériaux : ZPSO-030  
Prélèvement : P047  
Description : Enduit + béton  
Localisation : Toiture terrasse - CB T008a  
Résultat : Absence d'amiante



Matériaux : ZPSO-031  
Prélèvement : P048  
Description : Enduit + béton  
Localisation : Toiture terrasse - CB T015  
Résultat : Absence d'amiante



Matériaux : ZPSO-032  
Prélèvement : P049  
Description : Calorifugeages  
Localisation : Toiture terrasse - CB T015  
Résultat : Absence d'amiante

## ANNEXE 2 - PLANS / CROQUIS

Planche de repérage technique

N° planche :1/2

Nom du plan :

CB T015 - CB T019 - CB T08a - CB T026

Entreprise réalisant le repérage :

SOCOTEC Diagnostic Caen  
267 rue Marie Curie - ZI de la Sphère-CS  
30030  
14201 HEROUVILLE-SAINT-CLAIR CEDEX

Adresse du bien :

UNICAEN ESPLANANDE DE LA PAIX -  
bâtiment Claude Bloch CS14032  
14032 CAEN CEDEX 5

Informations relatives au rapport du repérage :

Réf. du rapport : 2403CHNCA -  
BI3280000000835  
Rédacteur : Félix MOINDJIE-GALLET  
Date : 25/04/2024

Commentaires :

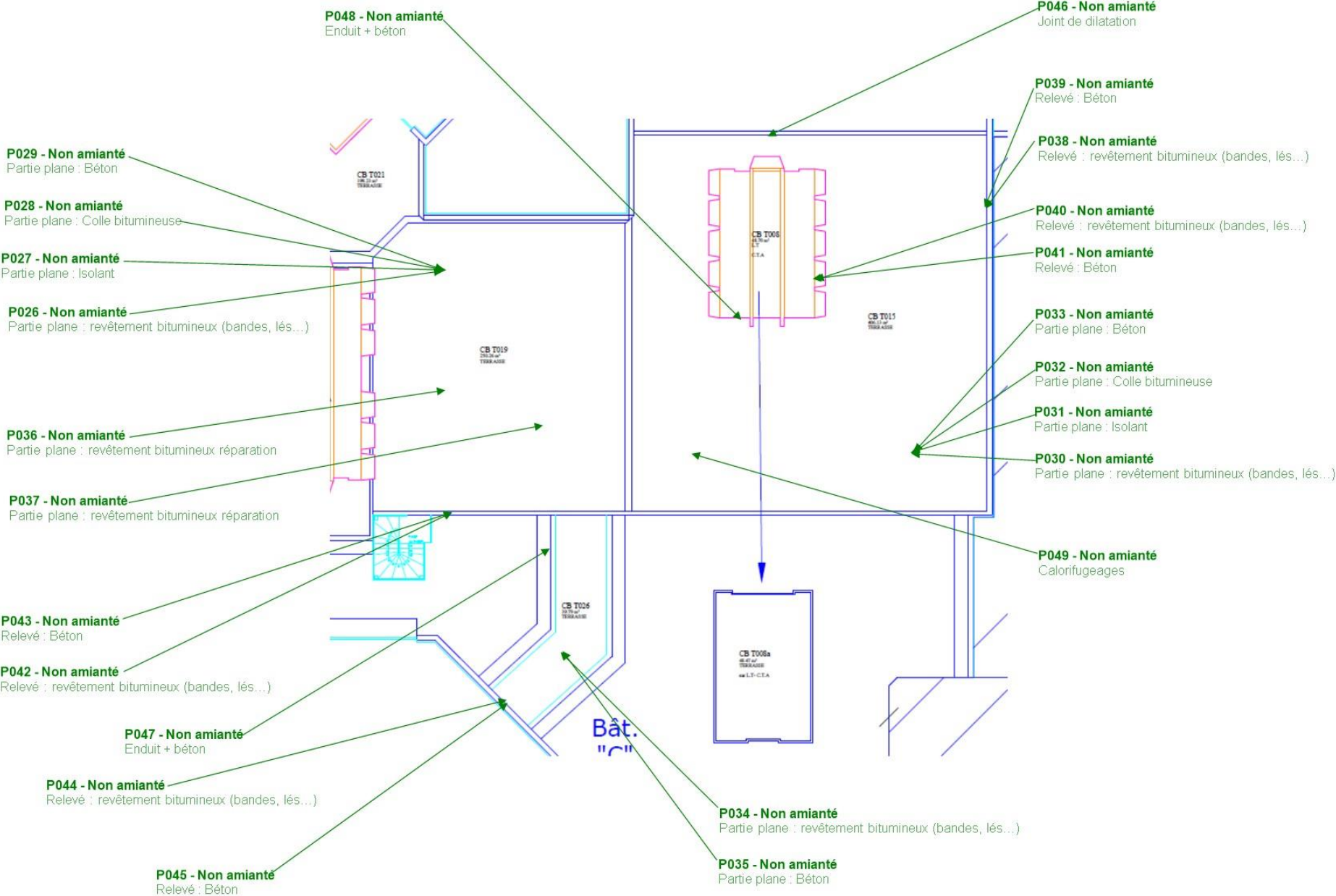


Planche de repérage technique

N° planche :2/2

Nom du plan :

CB T024

Entreprise réalisant le repérage :

SOCOTEC Diagnostic Caen  
267 rue Marie Curie - ZI de la Sphère-CS  
30030  
14201 HEROUVILLE-SAINT-CLAIR CEDEX

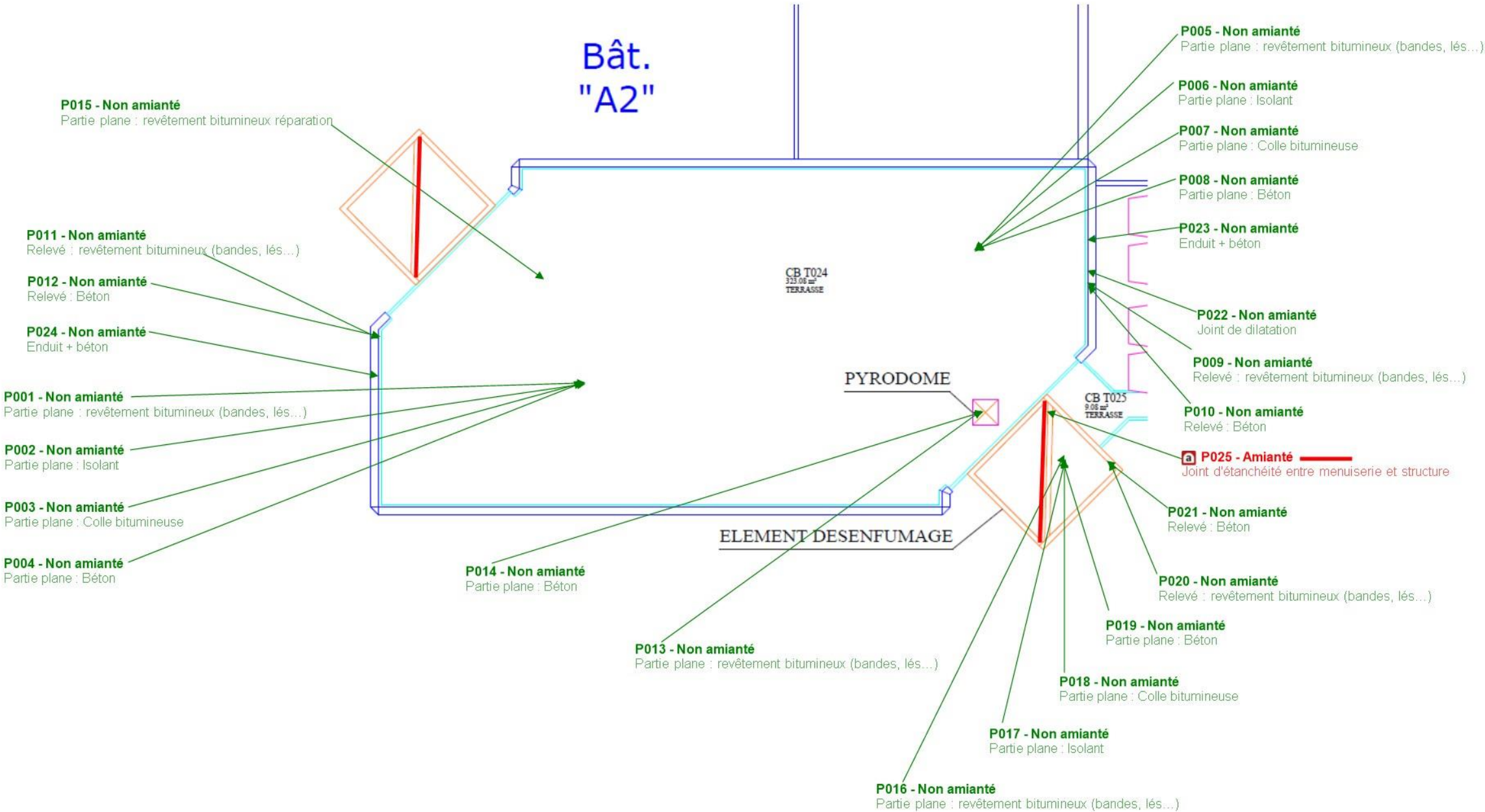
Adresse du bien :

UNICAEN ESPLANANDE DE LA PAIX -  
bâtiment Claude Bloch CS14032  
14032 CAEN CEDEX 5

Informations relatives au rapport du repérage :

Réf. du rapport : 2403CHNCA -  
BI3280000000835  
Rédacteur : Félix MOINDJIE-GALLET  
Date : 25/04/2024

Commentaires :



## ANNEXE 3 - PV ANALYSES



Parc d'affaires Espace Performances Bât K  
35760 SAINT-GREGOIRE  
Tel : 02.99.35.41.41  
www.itga.fr



Accréditation n° 1-5970

Portée disponible  
sur [www.cofrac.fr](http://www.cofrac.fr)



L'accréditation du COFRAC atteste de la compétence des laboratoires pour les seuls essais couverts par l'accréditation qui sont identifiés par le symbole :

## RAPPORT SYNTHÉTIQUE D'ANALYSE NUMÉRO IT1424-6815 EN DATE DU 23/04/2024

### RECHERCHE ET IDENTIFICATION D'AMIANTE SUR PRELEVEMENT(S) DE MATÉRIAU(X)

*Ce rapport ne concerne que les échantillons soumis à l'analyse tels qu'ils ont été reçus au laboratoire.  
Le laboratoire n'est pas responsable des données fournies par le client qui sont simplement retranscrites et identifiées comme telles.*

Client : SOCOTEC DIAGNOSTIC CAEN (CHINCA) 267 rue Marie Curie - ZI de la Sphère-CS 30030 14201 HEROUVILLE-SAINT-CLAIR CEDEX	Réf. Commande ITGA : IT1424-6815 Réf. Commande Client : 2403CHINCA_-_BI3280000000835_2024_04_19_1644_272 4
---	--

Prélèvement(s) : Reçu au laboratoire le : 22/04/2024

Préparation(s) : Effectuée de façon à être représentative de l'échantillon conformément à l'arrêté du 1er octobre 2019 :  
ou  
- Pour une analyse au Microscope Optique à Lumière Polarisée (MOLP) : Prélèvement et montage adapté sur lame de microscopie  
- Pour une analyse au Microscope Electronique à Transmission Analytique (META) en fonction de la nature de la prise d'essai :  
(A) - Traitement mécanique en milieu aqueux  
(B) - Traitement chimique et mécanique au chloroforme

Technique(s) : - Microscopie Optique à Lumière Polarisée (guide HSG 248 - Appendice 2) : Morphologie et critères optiques  
Analytique(s) : La détection de fibres d'amiante optiquement observables est garantie si la teneur est supérieure ou égale à 0,1 % en masse.  
ou  
- Microscopie Electronique à Transmission Analytique (parties pertinentes de la norme NF X 43-050) : Morphologie, EDX et diffraction électronique  
La détection de fibres d'amiante est garantie si la teneur est supérieure ou égale à 0,1 % en masse.

Résultat(s) :

Fraction analysée	Technique analytique (Méthode de préparation et date d'analyse)	Résultat / Variété d'amiante	Elements analytiques
Réf dossier client : 2403CHINCA - BI3280000000835 - UNI CAEN ESPLANANDE DE LA PAIX - batiment Claude Bloch CS14032 14032 CAEN CEDEX 5	Réf échantillon ITGA : IT142404-17950		
Réf échantillon client : P001 - Partie plane : revêtement bitumineux (bandes, les) - Toiture terrasse - CB T024	Description ITGA : Matériau bitumineux noir avec couche fibreuse		
Matériau bitumineux noir avec couche fibreuse	META (B) le 23/04/2024 Nombre de préparations : 1 Nombre de supports d'analyse : 2	Amiante non détecté (1) / -	Analyste : MNE
Réf dossier client : 2403CHINCA - BI3280000000835 - UNI CAEN ESPLANANDE DE LA PAIX - batiment Claude Bloch CS14032 14032 CAEN CEDEX 5	Réf échantillon ITGA : IT142404-17951		
Réf échantillon client : P002 - Partie plane : Isolant - Toiture terrasse - CB T024	Description ITGA : Mousse jaune avec couche en papier / Matériau bitumineux noir en faible quantité		
Mousse jaune avec couche en papier non séparable + Matériau bitumineux noir en faible quantité non séparable	META (B) le 23/04/2024 Nombre de préparations : 1 Nombre de supports d'analyse : 2	Amiante non détecté (1) / -	Analyste : FAF (4)

La reproduction de ce rapport n'est autorisée que sous sa forme intégrale ; ce rapport ne doit pas être reproduit partiellement sans l'approbation du laboratoire.

Sauf demande particulière et écrite du client, les échantillons sont conservés pendant 6 mois et les rapports pendant 10 ans.

DTA 164-01 rev 17

Page 1/11

**RAPPORT SYNTHÉTIQUE D'ANALYSE NUMÉRO IT1424-6815 EN DATE DU 23/04/2024**  
**RECHERCHE ET IDENTIFICATION D'AMIANTE SUR PRELEVEMENT(S) DE MATÉRIAU(X)**

Fraction analysée	Technique analytique (Méthode de préparation et date d'analyse)	Résultat / Variété d'amiante	Eléments analytiques
Réf dossier client : 2403CHNCA - BI3280000000835 - UNICAEN ESPLANANDE DE LA PAIX - batiment Claude Bloch CS14032 14032 CAEN CEDEX 5	Réf échantillon ITGA : IT142404-17952		
Réf échantillon client : P003 - Partie plane : Colle bitumineuse - Toiture terrasse - CB T024	Description ITGA : Matériau bitumineux noir avec poussières		
Matériau bitumineux noir avec poussières	META (B) le 23/04/2024 Nombre de préparations : 1 Nombre de supports d'analyse : 2	Amiante non détecté (1) / -	Analyste : FAF
Réf dossier client : 2403CHNCA - BI3280000000835 - UNICAEN ESPLANANDE DE LA PAIX - batiment Claude Bloch CS14032 14032 CAEN CEDEX 5	Réf échantillon ITGA : IT142404-17953		
Réf échantillon client : P004 - Partie plane : Béton - Toiture terrasse - CB T024	Description ITGA : Colle bitumineuse noire en faible quantité / Matériau compact gris hétérogène		
Colle bitumineuse noire en faible quantité non séparable + Matériau compact gris hétérogène	MOLP + META (B) le 23/04/2024 Nombre de préparations : 3 Nombre de supports d'analyse : 4	Amiante non détecté (1) / -	Analyste : FAF (4)
Réf dossier client : 2403CHNCA - BI3280000000835 - UNICAEN ESPLANANDE DE LA PAIX - batiment Claude Bloch CS14032 14032 CAEN CEDEX 5	Réf échantillon ITGA : IT142404-17954		
Réf échantillon client : P005 - Partie plane : revêtement bitumineux (bandes, les) - Toiture terrasse - CB T024	Description ITGA : Matériau bitumineux noir avec aluminium / Matériau fibreux jaune en faible quantité		
Matériau bitumineux noir avec aluminium + Matériau fibreux jaune en faible quantité non séparable	MOLP + META (B) le 23/04/2024 Nombre de préparations : 3 Nombre de supports d'analyse : 4	Amiante non détecté (1) / -	Analyste : FAF (4)
Réf dossier client : 2403CHNCA - BI3280000000835 - UNICAEN ESPLANANDE DE LA PAIX - batiment Claude Bloch CS14032 14032 CAEN CEDEX 5	Réf échantillon ITGA : IT142404-17955		
Réf échantillon client : P006 - Partie plane : Isolant - Toiture terrasse - CB T024	Description ITGA : Mousse jaune avec couche fibreuse / Matériau bitumineux noir en faible quantité		
Mousse jaune avec couche fibreuse + Matériau bitumineux noir en faible quantité non séparable (3)	META (B) le 23/04/2024 Nombre de préparations : 1 Nombre de supports d'analyse : 2	Amiante non détecté (1) / -	Analyste : FAF (4)
Réf dossier client : 2403CHNCA - BI3280000000835 - UNICAEN ESPLANANDE DE LA PAIX - batiment Claude Bloch CS14032 14032 CAEN CEDEX 5	Réf échantillon ITGA : IT142404-17956		
Réf échantillon client : P007 - Partie plane : Colle bitumineuse - Toiture terrasse - CB T024	Description ITGA : Matériau bitumineux noir avec poussières		
Matériau bitumineux noir avec poussières	META (B) le 23/04/2024 Nombre de préparations : 1 Nombre de supports d'analyse : 2	Amiante non détecté (1) / -	Analyste : FAF

La reproduction de ce rapport n'est autorisée que sous sa forme intégrale ; ce rapport ne doit pas être reproduit partiellement sans l'approbation du laboratoire.

Sauf demande particulière et écrite du client, les échantillons sont conservés pendant 6 mois et les rapports pendant 10 ans.

DTA 164-01 rev 17

Page 2/11

**RAPPORT SYNTHÉTIQUE D'ANALYSE NUMÉRO IT1424-6815 EN DATE DU 23/04/2024**  
**RECHERCHE ET IDENTIFICATION D'AMIANTE SUR PRELEVEMENT(S) DE MATÉRIAU(X)**

Fraction analysée	Technique analytique (Méthode de préparation et date d'analyse)	Résultat / Variété d'amiante	Eléments analytiques
<b>Réf dossier client :</b> 2403CHNCA - BI3280000000835 - UNI CAEN ESPLANANDE DE LA PAIX - batiment Claude Bloch CS14032 14032 CAEN CEDEX 5  <b>Réf échantillon client :</b> P008 - Partie plane : Beton - Toiture terrasse - CB T024		<b>Réf échantillon ITGA :</b> IT142404-17957  <b>Description ITGA :</b> Colle bitumineuse noire / Matériau compact gris hétérogène	
<b>Colle bitumineuse noire non séparable + Matériau compact gris hétérogène</b>	MOLP + META (B) le 23/04/2024 Nombre de préparations : 3 Nombre de supports d'analyse : 4	Amiante non détecté (1) / -	Analyste : FAF (4)
<b>Réf dossier client :</b> 2403CHNCA - BI3280000000835 - UNI CAEN ESPLANANDE DE LA PAIX - batiment Claude Bloch CS14032 14032 CAEN CEDEX 5  <b>Réf échantillon client :</b> P009 - Releve : revêtement bitumineux (bandes, les) - Toiture terrasse - CB T024		<b>Réf échantillon ITGA :</b> IT142404-17958  <b>Description ITGA :</b> Matériau bitumineux noir avec gravillons et aluminium	
<b>Matériau bitumineux noir avec gravillons et aluminium</b>	META (B) le 23/04/2024 Nombre de préparations : 1 Nombre de supports d'analyse : 2	Amiante non détecté (1) / -	Analyste : MNE
<b>Réf dossier client :</b> 2403CHNCA - BI3280000000835 - UNI CAEN ESPLANANDE DE LA PAIX - batiment Claude Bloch CS14032 14032 CAEN CEDEX 5  <b>Réf échantillon client :</b> P010 - Releve : Beton - Toiture terrasse - CB T024		<b>Réf échantillon ITGA :</b> IT142404-17959  <b>Description ITGA :</b> Matériau bitumineux noir / Matériau compact gris	
<b>Matériau bitumineux noir non séparable + Matériau compact gris</b>	META (B) le 23/04/2024 Nombre de préparations : 1 Nombre de supports d'analyse : 2	Amiante non détecté (1) / -	Analyste : FAF (4)
<b>Réf dossier client :</b> 2403CHNCA - BI3280000000835 - UNI CAEN ESPLANANDE DE LA PAIX - batiment Claude Bloch CS14032 14032 CAEN CEDEX 5  <b>Réf échantillon client :</b> P011 - Releve : revêtement bitumineux (bandes, les) - Toiture terrasse - CB T024		<b>Réf échantillon ITGA :</b> IT142404-17960  <b>Description ITGA :</b> Matériau bitumineux noir avec gravillons et aluminium avec poussières	
<b>Matériau bitumineux noir avec gravillons et aluminium avec poussières</b>	META (B) le 23/04/2024 Nombre de préparations : 1 Nombre de supports d'analyse : 2	Amiante non détecté (1) / -	Analyste : FAF
<b>Réf dossier client :</b> 2403CHNCA - BI3280000000835 - UNI CAEN ESPLANANDE DE LA PAIX - batiment Claude Bloch CS14032 14032 CAEN CEDEX 5  <b>Réf échantillon client :</b> P012 - Releve : Beton - Toiture terrasse - CB T024		<b>Réf échantillon ITGA :</b> IT142404-17961  <b>Description ITGA :</b> Colle bitumineuse noire / Matériau compact gris / Matériau compact rose en faible quantité	
<b>Colle bitumineuse noire non séparable + Matériau compact gris non séparable + Matériau compact rose en faible quantité non séparable</b>	MOLP + META (B) le 23/04/2024 Nombre de préparations : 3 Nombre de supports d'analyse : 4	Amiante non détecté (1) / -	Analyste : FAF (4)

La reproduction de ce rapport n'est autorisée que sous sa forme intégrale ; ce rapport ne doit pas être reproduit partiellement sans l'approbation du laboratoire.

Sauf demande particulière et écrite du client, les échantillons sont conservés pendant 6 mois et les rapports pendant 10 ans.

DTA 164-01 rev 17

Page 3/11

**RAPPORT SYNTHÉTIQUE D'ANALYSE NUMÉRO IT1424-6815 EN DATE DU 23/04/2024**  
**RECHERCHE ET IDENTIFICATION D'AMIANTE SUR PRELEVEMENT(S) DE MATÉRIAU(X)**

Fraction analysée	Technique analytique (Méthode de préparation et date d'analyse)	Résultat / Variété d'amiante	Eléments analytiques
<b>Réf dossier client :</b> 2403CHNCA - BI3280000000835 - UNICAEN ESPLANANDE DE LA PAIX - bâtiment Claude Bloch CS14032 14032 CAEN CEDEX 5 <b>Réf échantillon client :</b> P013 - Partie plane : revêtement bitumineux (bandes, les) - Toiture terrasse - CB T024	<b>Réf échantillon ITGA :</b> IT142404-17962 <b>Description ITGA :</b> Matériau bitumineux noir avec poussières		
▶ Matériau bitumineux noir avec poussières	META (B) le 23/04/2024 Nombre de préparations : 1 Nombre de supports d'analyse : 2	Amiante non détecté (1) / -	Analyste : MNE
<b>Réf dossier client :</b> 2403CHNCA - BI3280000000835 - UNICAEN ESPLANANDE DE LA PAIX - bâtiment Claude Bloch CS14032 14032 CAEN CEDEX 5 <b>Réf échantillon client :</b> P014 - Partie plane : Béton - Toiture terrasse - CB T024	<b>Réf échantillon ITGA :</b> IT142404-17963 <b>Description ITGA :</b> Colle bitumineuse noire / Matériau compact gris hétérogène		
▶ Colle bitumineuse noire non séparable + Matériau compact gris hétérogène	MOLP + META (B) le 23/04/2024 Nombre de préparations : 3 Nombre de supports d'analyse : 4	Amiante non détecté (1) / -	Analyste : FAF (4)
<b>Réf dossier client :</b> 2403CHNCA - BI3280000000835 - UNICAEN ESPLANANDE DE LA PAIX - bâtiment Claude Bloch CS14032 14032 CAEN CEDEX 5 <b>Réf échantillon client :</b> P015 - Partie plane : revêtement bitumineux réparation - Toiture terrasse - CB T024	<b>Réf échantillon ITGA :</b> IT142404-17964 <b>Description ITGA :</b> Matériau bitumineux noir avec gravillons et aluminium / Matériau mousse beige		
▶ Matériau bitumineux noir avec gravillons et aluminium + Matériau mousse beige	META (B) le 23/04/2024 Nombre de préparations : 1 Nombre de supports d'analyse : 2	Amiante non détecté (1) / -	Analyste : FAF
<b>Réf dossier client :</b> 2403CHNCA - BI3280000000835 - UNICAEN ESPLANANDE DE LA PAIX - bâtiment Claude Bloch CS14032 14032 CAEN CEDEX 5 <b>Réf échantillon client :</b> P016 - Partie plane : revêtement bitumineux (bandes, les) - Toiture terrasse - CB T024	<b>Réf échantillon ITGA :</b> IT142404-17965 <b>Description ITGA :</b> Matériau bitumineux noir avec aluminium avec fibres		
▶ Matériau bitumineux noir avec aluminium avec fibres	META (B) le 23/04/2024 Nombre de préparations : 1 Nombre de supports d'analyse : 2	Amiante non détecté (1) / -	Analyste : FAF
<b>Réf dossier client :</b> 2403CHNCA - BI3280000000835 - UNICAEN ESPLANANDE DE LA PAIX - bâtiment Claude Bloch CS14032 14032 CAEN CEDEX 5 <b>Réf échantillon client :</b> P017 - Partie plane : Isolant - Toiture terrasse - CB T024	<b>Réf échantillon ITGA :</b> IT142404-17966 <b>Description ITGA :</b> Matériau bitumineux noir en faible quantité avec couche fibreuse / Matériau mousse blanche		
▶ Matériau bitumineux noir en faible quantité avec couche fibreuse non séparable + Matériau mousse blanche non séparable	META (B) le 23/04/2024 Nombre de préparations : 1 Nombre de supports d'analyse : 2	Amiante non détecté (1) / -	Analyste : FAF (4)

La reproduction de ce rapport n'est autorisée que sous sa forme intégrale ; ce rapport ne doit pas être reproduit partiellement sans l'approbation du laboratoire.

Sauf demande particulière et écrite du client, les échantillons sont conservés pendant 6 mois et les rapports pendant 10 ans.

DTA 164-01 rev 17

Page 4/11

**RAPPORT SYNTHÉTIQUE D'ANALYSE NUMÉRO IT1424-6815 EN DATE DU 23/04/2024**  
**RECHERCHE ET IDENTIFICATION D'AMIANTE SUR PRELEVEMENT(S) DE MATÉRIAU(X)**

Fraction analysée	Technique analytique (Méthode de préparation et date d'analyse)	Résultat / Variété d'amiante	Eléments analytiques
Réf dossier client : 2403CHNCA - BI3280000000835 - UNICAEN ESPLANANDE DE LA PAIX - batiment Claude Bloch CS14032 14032 CAEN CEDEX 5		Réf échantillon ITGA : IT142404-17967	
Réf échantillon client : P018 - Partie plane : Colle bitumineuse - Toiture terrasse - CB T024		Description ITGA : Matériau bitumineux noir avec poussières	
Matériau bitumineux noir avec poussières	META (B) le 23/04/2024 Nombre de préparations : 1 Nombre de supports d'analyse : 2	Amiante non détecté (1) / -	Analyste : FAF
Réf dossier client : 2403CHNCA - BI3280000000835 - UNICAEN ESPLANANDE DE LA PAIX - batiment Claude Bloch CS14032 14032 CAEN CEDEX 5		Réf échantillon ITGA : IT142404-17968	
Réf échantillon client : P019 - Partie plane : Béton - Toiture terrasse - CB T024		Description ITGA : Matériau bitumineux noir / Matériau gris hétérogène	
Matériau bitumineux noir	META (B) le 23/04/2024 Nombre de préparations : 1 Nombre de supports d'analyse : 2	Amiante non détecté (1) / -	Analyste : FAF
Matériau gris hétérogène	META (A) le 23/04/2024 Nombre de préparations : 1 Nombre de supports d'analyse : 2	Amiante non détecté (1) / -	Analyste : FAF
Réf dossier client : 2403CHNCA - BI3280000000835 - UNICAEN ESPLANANDE DE LA PAIX - batiment Claude Bloch CS14032 14032 CAEN CEDEX 5		Réf échantillon ITGA : IT142404-17969	
Réf échantillon client : P020 - Releve : revêtement bitumineux (bandes, les) - Toiture terrasse - CB T024		Description ITGA : Matériau bitumineux noir avec gravillons	
Matériau bitumineux noir avec gravillons	META (B) le 23/04/2024 Nombre de préparations : 1 Nombre de supports d'analyse : 2	Amiante non détecté (1) / -	Analyste : MNE
Réf dossier client : 2403CHNCA - BI3280000000835 - UNICAEN ESPLANANDE DE LA PAIX - batiment Claude Bloch CS14032 14032 CAEN CEDEX 5		Réf échantillon ITGA : IT142404-17970	
Réf échantillon client : P021 - Releve : Béton - Toiture terrasse - CB T024		Description ITGA : Colle bitumineuse noire / Matériau compact gris / Matériau compact blanc / Matériau compact gris en faible quantité hétérogène	
Colle bitumineuse noire non séparable + Matériau compact gris non séparable + Matériau compact blanc non séparable + Matériau compact gris en faible quantité hétérogène non séparable	MOLP + META (B) le 23/04/2024 Nombre de préparations : 3 Nombre de supports d'analyse : 4	Amiante non détecté (1) / -	Analyste : FAF (4)

La reproduction de ce rapport n'est autorisée que sous sa forme intégrale ; ce rapport ne doit pas être reproduit partiellement sans l'approbation du laboratoire.

Sauf demande particulière et écrite du client, les échantillons sont conservés pendant 6 mois et les rapports pendant 10 ans.

DTA 164-01 rev 17

Page 5/11

**RAPPORT SYNTHÉTIQUE D'ANALYSE NUMÉRO IT1424-6815 EN DATE DU 23/04/2024**  
**RECHERCHE ET IDENTIFICATION D'AMIANTE SUR PRELEVEMENT(S) DE MATÉRIAU(X)**

Fraction analysée	Technique analytique (Méthode de préparation et date d'analyse)	Résultat / Variété d'amiante	Eléments analytiques
Réf dossier client : 2403CHNCA - BI3280000000835 - UNICAEN ESPLANANDE DE LA PAIX - bâtiment Claude Bloch CS14032 14032 CAEN CEDEX 5 Réf échantillon client : P022 - Joint de dilatation - Toiture terrasse - CB T024		Réf échantillon ITGA : IT142404-17971 Description ITGA : <b>Peinture / Matériau souple noir / Mousse beige</b>	
▸ Peinture non séparable + Matériau souple noir non séparable + Mousse beige	META (B) le 23/04/2024 Nombre de préparations : 1 Nombre de supports d'analyse : 2	Amiante non détecté (1) / -	Analyste : FAF (4)
Réf dossier client : 2403CHNCA - BI3280000000835 - UNICAEN ESPLANANDE DE LA PAIX - bâtiment Claude Bloch CS14032 14032 CAEN CEDEX 5 Réf échantillon client : P023 - Enduit + béton - Toiture terrasse - CB T024		Réf échantillon ITGA : IT142404-17972 Description ITGA : <b>Enduit compact beige hétérogène avec poussières</b>	
▸ Enduit compact beige hétérogène avec poussières	META (A) le 23/04/2024 Nombre de préparations : 1 Nombre de supports d'analyse : 2	Amiante non détecté (1) / -	Analyste : REM
Réf dossier client : 2403CHNCA - BI3280000000835 - UNICAEN ESPLANANDE DE LA PAIX - bâtiment Claude Bloch CS14032 14032 CAEN CEDEX 5 Réf échantillon client : P024 - Enduit + béton - Toiture terrasse - CB T024		Réf échantillon ITGA : IT142404-17973 Description ITGA : <b>Enduit compact beige hétérogène</b>	
▸ Enduit compact beige hétérogène	META (A) le 23/04/2024 Nombre de préparations : 1 Nombre de supports d'analyse : 2	Amiante non détecté (1) / -	Analyste : REM
Réf dossier client : 2403CHNCA - BI3280000000835 - UNICAEN ESPLANANDE DE LA PAIX - bâtiment Claude Bloch CS14032 14032 CAEN CEDEX 5 Réf échantillon client : P025 - Joint d'étanchéité entre menuiserie et structure - Toiture terrasse - CB T024		Réf échantillon ITGA : IT142404-17974 Description ITGA : <b>Matériau souple noir avec poussières</b>	
▸ Matériau souple noir avec poussières	META (B) le 23/04/2024 Nombre de préparations : 2 Nombre de supports d'analyse : 4	<b>Présence de fibres d'amiante / Chrysotile</b>	Analyste : FAF
Réf dossier client : 2403CHNCA - BI3280000000835 - UNICAEN ESPLANANDE DE LA PAIX - bâtiment Claude Bloch CS14032 14032 CAEN CEDEX 5 Réf échantillon client : P026 - Partie plane : revêtement bitumineux (bandes, les) - Toiture terrasse - CB T019		Réf échantillon ITGA : IT142404-17975 Description ITGA : <b>Matériau bitumineux noir avec gravillons et aluminium</b>	
▸ Matériau bitumineux noir avec gravillons et aluminium	META (B) le 23/04/2024 Nombre de préparations : 1 Nombre de supports d'analyse : 2	Amiante non détecté (1) / -	Analyste : FAF

La reproduction de ce rapport n'est autorisée que sous sa forme intégrale ; ce rapport ne doit pas être reproduit partiellement sans l'approbation du laboratoire.

Sauf demande particulière et écrite du client, les échantillons sont conservés pendant 6 mois et les rapports pendant 10 ans.

DTA 164-01 rev 17

Page 6/11

**RAPPORT SYNTHÉTIQUE D'ANALYSE NUMÉRO IT1424-6815 EN DATE DU 23/04/2024**  
**RECHERCHE ET IDENTIFICATION D'AMIANTE SUR PRELEVEMENT(S) DE MATÉRIAU(X)**

Fraction analysée	Technique analytique (Méthode de préparation et date d'analyse)	Résultat / Variété d'amiante	Elements analytiques
Réf dossier client : 2403CHNCA - BI3280000000835 - UNICAEN ESPLANANDE DE LA PAIX - batiment Claude Bloch CS14032 14032 CAEN CEDEX 5		Réf échantillon ITGA : IT142404-17976	
Réf échantillon client : P027 - Partie plane : Isolant - Toiture terrasse - CB T019		Description ITGA : Matériau bitumineux noir en faible quantité / Matériau mousse jaune	
Matériau bitumineux noir en faible quantité non séparable + Matériau mousse jaune non séparable	META (B) le 23/04/2024 Nombre de préparations : 1 Nombre de supports d'analyse : 2	Amiante non détecté (1) / -	Analyste : FAF (4)
Réf dossier client : 2403CHNCA - BI3280000000835 - UNICAEN ESPLANANDE DE LA PAIX - batiment Claude Bloch CS14032 14032 CAEN CEDEX 5		Réf échantillon ITGA : IT142404-17977	
Réf échantillon client : P028 - Partie plane : Colle bitumineuse - Toiture terrasse - CB T019		Description ITGA : Matériau bitumineux noir	
Matériau bitumineux noir	META (B) le 23/04/2024 Nombre de préparations : 1 Nombre de supports d'analyse : 2	Amiante non détecté (1) / -	Analyste : FAF
Réf dossier client : 2403CHNCA - BI3280000000835 - UNICAEN ESPLANANDE DE LA PAIX - batiment Claude Bloch CS14032 14032 CAEN CEDEX 5		Réf échantillon ITGA : IT142404-17978	
Réf échantillon client : P029 - Partie plane : Béton - Toiture terrasse - CB T019		Description ITGA : Matériau compact gris hétérogène	
Matériau compact gris hétérogène	META (A) le 23/04/2024 Nombre de préparations : 1 Nombre de supports d'analyse : 2	Amiante non détecté (1) / -	Analyste : KCB
Réf dossier client : 2403CHNCA - BI3280000000835 - UNICAEN ESPLANANDE DE LA PAIX - batiment Claude Bloch CS14032 14032 CAEN CEDEX 5		Réf échantillon ITGA : IT142404-17979	
Réf échantillon client : P030 - Partie plane : revêtement bitumineux (bandes, les) - Toiture terrasse - CB T015		Description ITGA : Matériau bitumineux noir avec gravillons / Matériau mousse beige	
Matériau bitumineux noir avec gravillons + Matériau mousse beige non séparable	META (B) le 23/04/2024 Nombre de préparations : 1 Nombre de supports d'analyse : 2	Amiante non détecté (1) / -	Analyste : FAF (4)
Réf dossier client : 2403CHNCA - BI3280000000835 - UNICAEN ESPLANANDE DE LA PAIX - batiment Claude Bloch CS14032 14032 CAEN CEDEX 5		Réf échantillon ITGA : IT142404-17980	
Réf échantillon client : P031 - Partie plane : Isolant - Toiture terrasse - CB T015		Description ITGA : Matériau bitumineux noir en faible quantité / Matériau mousse jaune	
Matériau bitumineux noir en faible quantité non séparable + Matériau mousse jaune non séparable	META (B) le 23/04/2024 Nombre de préparations : 1 Nombre de supports d'analyse : 2	Amiante non détecté (1) / -	Analyste : FAF (4)

La reproduction de ce rapport n'est autorisée que sous sa forme intégrale ; ce rapport ne doit pas être reproduit partiellement sans l'approbation du laboratoire.

Sauf demande particulière et écrite du client, les échantillons sont conservés pendant 6 mois et les rapports pendant 10 ans.

DTA 164-01 rev 17

Page 7/11

**RAPPORT SYNTHÉTIQUE D'ANALYSE NUMÉRO IT1424-6815 EN DATE DU 23/04/2024**  
**RECHERCHE ET IDENTIFICATION D'AMIANTE SUR PRELEVEMENT(S) DE MATÉRIAU(X)**

Fraction analysée	Technique analytique (Méthode de préparation et date d'analyse)	Résultat / Variété d'amiante	Eléments analytiques
Réf dossier client : 2403CHNCA - BI3280000000835 - UNICAEN ESPLANANDE DE LA PAIX - bâtiment Claude Bloch CS14032 14032 CAEN CEDEX 5 Réf échantillon client : P032 - Partie plane : Colle bitumineuse - Toiture terrasse - CB T015		Réf échantillon ITGA : IT142404-17981 Description ITGA : Matériau bitumineux noir / <b>Matériau gris</b>	
Matériau bitumineux noir + Matériau gris non séparable	META (B) le 23/04/2024 Nombre de préparations : 1 Nombre de supports d'analyse : 2	Amiante non détecté (1) / -	Analyste : MNE (4)
Réf dossier client : 2403CHNCA - BI3280000000835 - UNICAEN ESPLANANDE DE LA PAIX - bâtiment Claude Bloch CS14032 14032 CAEN CEDEX 5 Réf échantillon client : P033 - Partie plane : Béton - Toiture terrasse - CB T015		Réf échantillon ITGA : IT142404-17982 Description ITGA : Matériau compact gris hétérogène	
Matériau compact gris hétérogène	META (A) le 23/04/2024 Nombre de préparations : 1 Nombre de supports d'analyse : 2	Amiante non détecté (1) / -	Analyste : REM
Réf dossier client : 2403CHNCA - BI3280000000835 - UNICAEN ESPLANANDE DE LA PAIX - bâtiment Claude Bloch CS14032 14032 CAEN CEDEX 5 Réf échantillon client : P034 - Partie plane : revêtement bitumineux (bandes, les) - Toiture terrasse - CB T026		Réf échantillon ITGA : IT142404-17983 Description ITGA : Matériau bitumineux noir avec gravillons avec poussières	
Matériau bitumineux noir avec gravillons avec poussières	META (B) le 23/04/2024 Nombre de préparations : 1 Nombre de supports d'analyse : 2	Amiante non détecté (1) / -	Analyste : FAF
Réf dossier client : 2403CHNCA - BI3280000000835 - UNICAEN ESPLANANDE DE LA PAIX - bâtiment Claude Bloch CS14032 14032 CAEN CEDEX 5 Réf échantillon client : P035 - Partie plane : Béton - Toiture terrasse - CB T026		Réf échantillon ITGA : IT142404-17984 Description ITGA : Colle bitumineuse noire / Matériau compact gris hétérogène	
Colle bitumineuse noire non séparable + Matériau compact gris hétérogène	MOLP + META (B) le 23/04/2024 Nombre de préparations : 3 Nombre de supports d'analyse : 4	Amiante non détecté (1) / -	Analyste : FAF (4)
Réf dossier client : 2403CHNCA - BI3280000000835 - UNICAEN ESPLANANDE DE LA PAIX - bâtiment Claude Bloch CS14032 14032 CAEN CEDEX 5 Réf échantillon client : P036 - Partie plane : revêtement bitumineux réparation - Toiture terrasse - CB T019		Réf échantillon ITGA : IT142404-17985 Description ITGA : Matériau bitumineux noir / Carton avec aluminium	
Matériau bitumineux noir + Carton avec aluminium	META (B) le 23/04/2024 Nombre de préparations : 1 Nombre de supports d'analyse : 2	Amiante non détecté (1) / -	Analyste : MNE

La reproduction de ce rapport n'est autorisée que sous sa forme intégrale ; ce rapport ne doit pas être reproduit partiellement sans l'approbation du laboratoire.

Sauf demande particulière et écrite du client, les échantillons sont conservés pendant 6 mois et les rapports pendant 10 ans.

DTA 164-01 rev 17

Page 8/11

**RAPPORT SYNTHÉTIQUE D'ANALYSE NUMÉRO IT1424-6815 EN DATE DU 23/04/2024**  
**RECHERCHE ET IDENTIFICATION D'AMIANTE SUR PRELEVEMENT(S) DE MATÉRIAU(X)**

Fraction analysée	Technique analytique (Méthode de préparation et date d'analyse)	Résultat / Variété d'amiante	Eléments analytiques
Réf dossier client : 2403CHNCA - BI3280000000835 - UNICAEN ESPLANANDE DE LA PAIX - bâtiment Claude Bloch CS14032 14032 CAEN CEDEX 5 Réf échantillon client : P037 - Partie plane : revêtement bitumineux réparation - Toiture terrasse - CB T019		Réf échantillon ITGA : IT142404-17986 Description ITGA : Matériau bitumineux noir avec gravillons avec couche fibreuse	
Matériau bitumineux noir avec gravillons avec couche fibreuse	META (B) le 23/04/2024 Nombre de préparations : 1 Nombre de supports d'analyse : 2	Amiante non détecté (1) / -	Analyste : MNE
Réf dossier client : 2403CHNCA - BI3280000000835 - UNICAEN ESPLANANDE DE LA PAIX - bâtiment Claude Bloch CS14032 14032 CAEN CEDEX 5 Réf échantillon client : P038 - Releve : revêtement bitumineux (bandes, les) - Toiture terrasse - CB T015		Réf échantillon ITGA : IT142404-17987 Description ITGA : Matériau bitumineux noir avec gravillons et aluminium avec couche en toile	
Matériau bitumineux noir avec gravillons et aluminium avec couche en toile	META (B) le 23/04/2024 Nombre de préparations : 1 Nombre de supports d'analyse : 2	Amiante non détecté (1) / -	Analyste : FAF
Réf dossier client : 2403CHNCA - BI3280000000835 - UNICAEN ESPLANANDE DE LA PAIX - bâtiment Claude Bloch CS14032 14032 CAEN CEDEX 5 Réf échantillon client : P039 - Releve : Béton - Toiture terrasse - CB T015		Réf échantillon ITGA : IT142404-17988 Description ITGA : Matériau bitumineux noir / Matériau compact gris	
Matériau bitumineux noir	META (B) le 23/04/2024 Nombre de préparations : 1 Nombre de supports d'analyse : 2	Amiante non détecté (1) / -	Analyste : FAF
Matériau compact gris	META (A) le 23/04/2024 Nombre de préparations : 1 Nombre de supports d'analyse : 2	Amiante non détecté (1) / -	Analyste : FAF
Réf dossier client : 2403CHNCA - BI3280000000835 - UNICAEN ESPLANANDE DE LA PAIX - bâtiment Claude Bloch CS14032 14032 CAEN CEDEX 5 Réf échantillon client : P040 - Releve : revêtement bitumineux (bandes, les) - Toiture terrasse - CB T015		Réf échantillon ITGA : IT142404-17989 Description ITGA : Matériau bitumineux noir avec gravillons et aluminium avec couche en toile	
Matériau bitumineux noir avec gravillons et aluminium avec couche en toile	META (B) le 23/04/2024 Nombre de préparations : 1 Nombre de supports d'analyse : 2	Amiante non détecté (1) / -	Analyste : MNE
Réf dossier client : 2403CHNCA - BI3280000000835 - UNICAEN ESPLANANDE DE LA PAIX - bâtiment Claude Bloch CS14032 14032 CAEN CEDEX 5 Réf échantillon client : P041 - Releve : Béton - Toiture terrasse - CB T015		Réf échantillon ITGA : IT142404-17990 Description ITGA : Matériau bitumineux noir / Matériau beige hétérogène	
Matériau bitumineux noir non séparable + Matériau beige hétérogène non séparable	META (B) le 23/04/2024 Nombre de préparations : 1 Nombre de supports d'analyse : 2	Amiante non détecté (1) / -	Analyste : BRC (4)

La reproduction de ce rapport n'est autorisée que sous sa forme intégrale ; ce rapport ne doit pas être reproduit partiellement sans l'approbation du laboratoire.

Sauf demande particulière et écrite du client, les échantillons sont conservés pendant 6 mois et les rapports pendant 10 ans.

DTA 164-01 rev 17

Page 9/11

**RAPPORT SYNTHÉTIQUE D'ANALYSE NUMÉRO IT1424-6815 EN DATE DU 23/04/2024**  
**RECHERCHE ET IDENTIFICATION D'AMIANTE SUR PRELEVEMENT(S) DE MATÉRIAU(X)**

Fraction analysée	Technique analytique (Méthode de préparation et date d'analyse)	Résultat / Variété d'amiante	Eléments analytiques
<b>Réf dossier client :</b> 2403CHNCA - BI3280000000835 - UNI CAEN ESPLANANDE DE LA PAIX - batiment Claude Bloch CS14032 14032 CAEN CEDEX 5  <b>Réf échantillon client :</b> P042 - Releve : revêtement bitumineux (bandes, les ) - Toiture terrasse - CB T019	<b>Réf échantillon ITGA :</b> IT142404-17991  <b>Description ITGA :</b> Matériau bitumineux noir avec gravillons et aluminium avec couche en toile		
<b>Matériau bitumineux noir avec gravillons et aluminium avec couche en toile</b>	<b>META (B) le 23/04/2024</b> Nombre de préparations : 1 Nombre de supports d'analyse : 2	Amiante non détecté (1) / -	Analyste : FAF
<b>Réf dossier client :</b> 2403CHNCA - BI3280000000835 - UNI CAEN ESPLANANDE DE LA PAIX - batiment Claude Bloch CS14032 14032 CAEN CEDEX 5  <b>Réf échantillon client :</b> P043 - Releve : Béton - Toiture terrasse - CB T019	<b>Réf échantillon ITGA :</b> IT142404-17992  <b>Description ITGA :</b> Matériau bitumineux noir / Matériau compact gris		
<b>Matériau bitumineux noir</b>	<b>META (B) le 23/04/2024</b> Nombre de préparations : 2 Nombre de supports d'analyse : 4	Amiante non détecté (1) / -	Autres fibres inhalables distinguées par M/D. (2) Analyste : FAF
<b>Matériau compact gris</b>	<b>META (A) le 23/04/2024</b> Nombre de préparations : 1 Nombre de supports d'analyse : 2	Amiante non détecté (1) / -	Analyste : MNE
<b>Réf dossier client :</b> 2403CHNCA - BI3280000000835 - UNI CAEN ESPLANANDE DE LA PAIX - batiment Claude Bloch CS14032 14032 CAEN CEDEX 5  <b>Réf échantillon client :</b> P044 - Releve : revêtement bitumineux (bandes, les ) - Toiture terrasse - CB T026	<b>Réf échantillon ITGA :</b> IT142404-17993  <b>Description ITGA :</b> Matériau bitumineux noir avec gravillons et aluminium / <b>Matériau gris en faible quantité hétérogène</b>		
<b>Matériau bitumineux noir avec gravillons et aluminium + Matériau gris en faible quantité hétérogène non séparable</b>	<b>META (B) le 23/04/2024</b> Nombre de préparations : 1 Nombre de supports d'analyse : 2	Amiante non détecté (1) / -	Analyste : FAF (4)
<b>Réf dossier client :</b> 2403CHNCA - BI3280000000835 - UNI CAEN ESPLANANDE DE LA PAIX - batiment Claude Bloch CS14032 14032 CAEN CEDEX 5  <b>Réf échantillon client :</b> P045 - Releve : Béton - Toiture terrasse - CB T026	<b>Réf échantillon ITGA :</b> IT142404-17994  <b>Description ITGA :</b> Colle bitumineuse noire / Matériau compact gris hétérogène		
<b>Colle bitumineuse noire non séparable + Matériau compact gris hétérogène non séparable</b>	<b>MOLP + META (B) le 23/04/2024</b> Nombre de préparations : 3 Nombre de supports d'analyse : 4	Amiante non détecté (1) / -	Analyste : FAF (4)

La reproduction de ce rapport n'est autorisée que sous sa forme intégrale ; ce rapport ne doit pas être reproduit partiellement sans l'approbation du laboratoire.

Sauf demande particulière et écrite du client, les échantillons sont conservés pendant 6 mois et les rapports pendant 10 ans.

DTA 164-01 rev 17

Page 10/11

**RAPPORT SYNTHÉTIQUE D'ANALYSE NUMÉRO IT1424-6815 EN DATE DU 23/04/2024**  
**RECHERCHE ET IDENTIFICATION D'AMIANTE SUR PRELEVEMENT(S) DE MATÉRIAU(X)**

Fraction analysée	Technique analytique (Méthode de préparation et date d'analyse)	Résultat / Variété d'amiante	Elements analytiques
Réf dossier client : 2403CHNCA - BI3280000000835 - UNICAEN ESPLANANDE DE LA PAIX - batiment Claude Bloch CS14032 14032 CAEN CEDEX 5		Réf échantillon ITGA : IT142404-17995	
Réf échantillon client : P046 - Joint de dilatation - Toiture terrasse - CB T015		Description ITGA : <b>Peinture / Matériau souple gris / Mousse beige</b>	
▸ Peinture non séparable + Matériau souple gris non séparable + Mousse beige	META (B) le 23/04/2024 Nombre de préparations : 1 Nombre de supports d'analyse : 2	Amiante non détecté (1) / -	Analyste : FAF (4)
Réf dossier client : 2403CHNCA - BI3280000000835 - UNICAEN ESPLANANDE DE LA PAIX - batiment Claude Bloch CS14032 14032 CAEN CEDEX 5		Réf échantillon ITGA : IT142404-17996	
Réf échantillon client : P047 - Enduit + béton - Toiture terrasse - CB T008a		Description ITGA : <b>Enduit bitumineux / Matériau compact gris hétérogène</b>	
▸ Enduit bitumineux non séparable + Matériau compact gris hétérogène	MOLP + META (B) le 23/04/2024 Nombre de préparations : 3 Nombre de supports d'analyse : 4	Amiante non détecté (1) / -	Analyste : FAF (4)
Réf dossier client : 2403CHNCA - BI3280000000835 - UNICAEN ESPLANANDE DE LA PAIX - batiment Claude Bloch CS14032 14032 CAEN CEDEX 5		Réf échantillon ITGA : IT142404-17997	
Réf échantillon client : P048 - Enduit + béton - Toiture terrasse - CB T015		Description ITGA : <b>Enduit bitumineux en faible quantité / Matériau compact gris hétérogène</b>	
▸ Enduit bitumineux en faible quantité + Matériau compact gris hétérogène	MOLP + META (B) le 23/04/2024 Nombre de préparations : 3 Nombre de supports d'analyse : 4	Amiante non détecté (1) / -	Analyste : FAF
Réf dossier client : 2403CHNCA - BI3280000000835 - UNICAEN ESPLANANDE DE LA PAIX - batiment Claude Bloch CS14032 14032 CAEN CEDEX 5		Réf échantillon ITGA : IT142404-17998	
Réf échantillon client : P049 - Calorifugeages - Toiture terrasse - CB T015		Description ITGA : <b>Toile blanche enduite avec poussières / Matériau fibreux jaune</b>	
▸ Toile blanche enduite avec poussières non séparable + Matériau fibreux jaune	MOLP + META (A) le 23/04/2024 Nombre de préparations : 3 Nombre de supports d'analyse : 4	Amiante non détecté (1) / -	Analyste : KCB (4)

(1) Aucune fibre d'amiante n'a été détectée, l'échantillon objet de l'essai peut éventuellement renfermer une teneur en fibre d'amiante inférieure à la limite de détection.  
(2) D'autres fibres minérales susceptibles d'être inhalées (dont la largeur est inférieure à 3 µm) ont été détectées. Ces fibres ont pu être différenciées de fibres d'amiante via les critères d'identification reportés dans les données analytiques (M : Morphologie / D : Diffraction électronique / A : Analyse EDX).  
(3) La quantité de la couche à disposition ne permet pas de garantir la limite de détection.  
(4) Pour les couches non-séparables et identifiées comme telles, la limite de détection est garantie sur la prise d'essai. La limite de détection est garantie sur chaque couche si la prise d'essai contient au plus 2 couches en quantité suffisante pour analyse.  
Les couches formalisées en gras dans la description ITGA ont été identifiées par le laboratoire alors qu'elles n'avaient pas été distinguées par le client. Si les couches étaient susceptibles de contenir de l'amiante par nature elles ont fait l'objet d'une analyse.  
Dans le cas d'une demande d'analyse de couche(s) spécifique(s), seules les couches non distinguables à l'œil nu par le client, ont été analysées.

Validé par : Marie NEDELEC DELCOURT Analyste

La reproduction de ce rapport n'est autorisée que sous sa forme intégrale ; ce rapport ne doit pas être reproduit partiellement sans l'approbation du laboratoire.

Sauf demande particulière et écrite du client, les échantillons sont conservés pendant 6 mois et les rapports pendant 10 ans.

DTA 164-01 rev 17

Page 11/11

## ANNEXE 4 - AUTRES DOCUMENTS

Néant

# ANNEXE 5 - CERTIFICAT DE COMPETENCES



## CERTIFICAT

N° DTI / 2203-008

Certifié par la présente que :

**Félix MOINDJIE-GALLET**

a passé avec succès les examens relatifs à la certification de ses compétences

DOMAINE TECHNIQUE	INTITULE DU/DE(S) TYPE(S) DE DIAGNOSTIC TECHNIQUE IMMOBILIER	DEBUT DE VALIDITE	FIN DE VALIDITE
AMIANTE	Missions de repérage des matériaux et produits des listes A et B et évaluations périodiques de l'état de conservation des matériaux et produits de la liste A dans les bâtiments autres que ceux relevant de la mention	28/03/2022	27/03/2029
AMIANTE - avec mention	Missions de repérage des matériaux et produits de la liste A et B et évaluations périodiques de l'état de conservation des matériaux et produits de la liste A dans des immeubles de grande hauteur, dans des établissements recevant du public répondant aux catégories 1 à 4, dans des immeubles de travail hébergeant plus de 300 personnes ou dans des bâtiments industriels, missions de repérage des matériaux et produits de la liste C, les examens visuels à l'issue des travaux de retrait ou de confinement	28/03/2022	27/03/2029
CREP	Constat de risque d'exposition au plomb (CREP)	26/09/2022	25/09/2029
DPE - tous types de bâtiments	Diagnostics de performance énergétique d'immeubles ou de bâtiments à usage principal autre que d'habitation	01/06/2022	31/05/2029
ELECTRICITE	Etat des installations intérieures d'électricité	08/07/2022	07/07/2029
GAZ	Etat des installations intérieures de gaz	26/06/2023	25/06/2030
TERMITES Métropole	Etat relatif à la présence de termites dans le bâtiment en métropole	24/03/2023	23/03/2030

qui ont été réalisés par Socotec Certification France conformément aux arrêtés compétences :

- Arrêté du 24 décembre 2021 définissant les ordres de certification des opérateurs de diagnostic technique et des organismes de formation et d'accréditation des organismes de certification

Délivré le 31/01/2024



ACCREDITATION N° 4-0085  
PORTÉE DISPONIBLE SUR  
WWW.COFRAC.FR



Thomas Hennion, Directeur opérationnel

Ce certificat n'a qu'une valeur indicative. La validité réelle d'un certificat SOCOTEC Certification International est matérialisée par la présence dans l'annuaire des certifiés disponible sur le site internet de SOCOTEC Certification France à l'adresse : [www.socotec-certification-international.fr](http://www.socotec-certification-international.fr).  
SOCOTEC Certification France - 13, cours Valmy 92977 PARIS LA DEFENSE - France - SAS au capital de 100 000€ - RCS Créteil 490 684 308 - [www.socotec-certification-international.fr](http://www.socotec-certification-international.fr)

## ANNEXE 6 - ATTESTATION D'ASSURANCE

Votre intermédiaire  
**MARSH SAS**  
 Département Construction  
 Tour Ariane  
 5, Place des Pyramides  
 La Défense 9  
 92088 Paris La Défense Cedex

 **01 41 34 50 00**  
 **01 41 34 55 00**

N°ORIAS **07 001 037**  
 Site ORIAS [www.orias.fr](http://www.orias.fr)

### Votre contrat

Construction : Responsabilité  
 civile professionnelle et  
 exploitation

### Vos références

Contrat : **37503519275087**  
 Client : **0010834120**



**Assurance et Banque**

SOCOTEC DIAGNOSTIC  
 21 Route d'Albert  
 62450 AVESNES LES BAPAUME

## ATTESTATION D'ASSURANCE

L'entreprise d'assurance AXA France IARD atteste que :

SOCOTEC DIAGNOSTIC  
 21 Route d'Albert  
 62450 AVESNES LES BAPAUME  
 N°SIREN : 479 076 838 00032

Est bénéficiaire des garanties du contrat d'assurance n° 37503519275087 pour la période du 01/01/2024 au 31/12/2024.

Ce contrat garanti l'ensemble de ses responsabilités civile professionnelle et exploitation encourues du fait des missions qui lui sont confiées.

Ce contrat garantit, à hauteur de 1.500.000 € par sinistre, notamment :

Les missions relatives à l'état mentionnant la présence ou l'absence de matériau contenant de l'amiante, prévus soit à l'article L.1334-12-1 du code de la santé publique et définie aux articles R.1334-20 à 25 du code de la santé publique, soit aux articles R.4412-97 à R.4412-97-6 du code du travail ainsi que toutes missions de vérification technique et d'assistance technique liées à l'amiante.

Les missions relatives à l'établissement du diagnostic de performance énergétique prévu à l'article L.134-1 du code de la construction et de l'habitation.

Les missions relatives à l'établissement de l'état des installations intérieures de gaz prévu à l'article L.134-6 du code de la construction et de l'habitation.

Les missions relatives à l'établissement de l'état des installations électriques prévu à l'article L.134-7 du code de la construction et de l'habitation.

Les missions relatives à l'établissement de l'état relatif à la présence de termites dans les bâtiments prévu à l'article L.133-6 du code de la construction et de l'habitation.

Les missions de diagnostic ou de vérification relatives à la présence de plomb dans les bâtiments ainsi que les missions relatives à l'établissement du constat de risque d'exposition au plomb prévu aux articles L.1334-5 et L.1334-6 du code de la santé publique.

**La présente attestation ne peut engager l'assureur au-delà des clauses et conditions du contrat auquel elle se réfère.**

Nanterre le 27/11/2023  
 POUR LA SOCIETE :

Guillaume BORIE  
 Directeur Général Délégué d'AXA France



AXA France IARD - SA au capital de 214 799 030 € - 722 057 460 RCS Nanterre. TVA intracommunautaire n° FR 14 722 057 460. AXA France Vie - SA au capital de 487 725 073,50 € - 310 499 959 RCS Nanterre. AXA Assurances IARD Mutuelle - Société d'Assurance Mutuelle contre l'incendie, les accidents et risques divers. Siren 775 699 309. TVA intracommunautaire n° FR 39 775 699 309. AXA Assurances Vie Mutuelle - Société d'Assurance Mutuelle sur la vie et de capitalisation - Siren 353 457 245 - Sièges sociaux : 313, Terrasses de l'Arche 92727 Nanterre Cedex. Juridica - SA au capital de 14 627 854,68 € - 572 079 150 RCS Versailles - Siège social : 1, place Victorien Sardou 78160 Marly-le-Roi. AXA Assistance France Assurances - SA au capital de 31 275 660 6451 392 724 RCS Nanterre - Siège social : 6, rue André Gide 92320 Châtillon TVA intracommunautaire n° FR 81 451 392 724. Entreprises régies par le Code des assurances.

Votre intermédiaire  
**MARSH SAS**  
Département Construction  
Tour Ariane  
5, Place des Pyramides  
La Défense 9  
92088 Paris La Défense Cedex

☎ **01 41 34 50 00**  
📠 **01 41 34 55 00**

N°ORIAS **07 001 037**  
Site ORIAS [www.orias.fr](http://www.orias.fr)

#### Votre contrat

Construction : Responsabilité  
civile professionnelle et  
exploitation

#### Vos références

Contrat : **37503519275087**  
Client : **0010834120**



Assurance et Banque

SOCOTEC DIAGNOSTIC  
21 Route d'Albert  
62450 AVESNES LES BAPAUME

## ATTESTATION D'ASSURANCE

L'entreprise d'assurance AXA France IARD atteste que :

SOCOTEC DIAGNOSTIC  
21 Route d'Albert  
62450 AVESNES LES BAPAUME  
N°SIREN : 479 076 838 00032

Est bénéficiaire des garanties du contrat d'assurance n° 37503519275087 pour la période du 01/01/2024 au 31/12/2024.

Ce contrat garantit l'ensemble de ses responsabilités civiles professionnelle et exploitation encourues du fait des missions qui lui sont confiées.

Les montants de garanties suivants sont apportés pour les activités en France Métropolitaine et D.O.M. :

- 1.500.000 € par sinistre tous dommages confondus : Corporels, Matériels et Immatériels consécutifs et non consécutifs.

**La présente attestation ne peut engager l'assureur au-delà des clauses et conditions du contrat auquel elle se réfère.**

Nanterre le 27/11/2023  
POUR LA SOCIÉTÉ :

Guillaume BORIE  
Directeur Général Délégué d'AXA France



AXA France IARD - SA au capital de 214 799 030 € - 722 057 460 RCS Nanterre. TVA intracommunautaire n° FR 14 722 057 460. AXA France Vie - SA au capital de 487 725 073,50 € - 310 499 959 RCS Nanterre. AXA Assurances IARD Mutuelle - Société d'Assurance Mutuelle contre l'incendie, les accidents et risques divers. Siren 775 699 309. TVA intracommunautaire n° FR 39 775 699 309. AXA Assurances Vie Mutuelle - Société d'Assurance Mutuelle sur la vie et de capitalisation - Siren 353 457 245 - Sièges sociaux : 313, Terrasses de l'Arche 92727 Nanterre Cedex. Juridica - SA au capital de 14 627 834,08 € - 572 079 150 RCS Versailles - Siège social : 1, place Victorien Sardou 78160 Marly-le-Roi. AXA Assistance France Assurances - SA au capital de 31 275 660 6451 392 724 RCS Nanterre - Siège social : 6, rue André Gide 92320 Châtillon TVA intracommunautaire n° FR 81 451 392 724. Entreprises régies par le Code des assurances.